

MEMOIRE TECHNIQUE

Lot 1 :

**Location, rotation et
transport des bennes
de déchets non dangereux
des déchetteries**

I. Prestations du marché

1. Description générale de la prestation de mise à disposition des bennes et de leur rotation et de transport des produits récoltés jusqu'au(x) centre(s) de tri/traitement dédié(s)
2. Les moyens matériels utilisés (descriptif technique et photo, âge des bennes ...)
 - A. Matériels de stockage
 - B. Les véhicules
 - C. Entretiens et réparations des équipements, installation, bennes.
3. Les effectifs et formation du personnel pour réaliser la prestation
4. Méthodologie d'organisation du travail et planification des activités notamment en cas de jours fériés en semaine.
5. Protocole et plan de sécurité en vigueur dans l'entreprise et en particulier sur le site envisagé.
6. Curriculum vitae du chef d'équipe ou équivalent

II. Communication et relation avec le Maître d'Ouvrage

1. Modalités et moyen de communication mis en œuvre (plate-forme informatique, ...)
2. Modalités de transmission des informations et moyens d'échange avec le Maître d'Ouvrage
3. Performances en matière de développement durable

4. Variante : mise à disposition d'un quai de transfert pour le déchargement, le stockage et le rechargement du plâtres en vue de massification

- A. Réception
- B. Stockage et transfert
- C. Rechargement
- D. Suivi administratif

5. Note complémentaire sur l'outil de compaction

III. Les équipes supports

1. Les ressources humaines

2. La communication

IV. Développement durable

V. Annexes

I. Les prestations du marché



REÇU EN PREFECTURE

le 02/07/2019

Application agréée E-legalite.com

99_DC-054-200070563-20190701-2019_R00_01



Site de Velaine en Haye

Pour l'exécution de ce marché, nous utiliserons notre base logistique de Velaine-en-Haye de 30 000 M2 qui est en cours d'aménagement et sera opérationnel pour le 1^{er} Juillet 2019.

Ce site sera soumis à déclaration en préfecture et sera dument autoriser à recevoir des déchets valorisables et des déchets banals non valorisable.

CITRAVAL SAS
Route Henri
54840 Velaine en Haye

Horaires d'ouverture du Lundi au Vendredi : 8H00-18h00.

Tél : 03 83 64 62 94

Fax : 03 87 67 84 01

1. Description générale de la prestation de mise à disposition des bennes et de leur rotation et de transport des produits récoltés jusqu'au(x) centre(s) de tri/traitement dédié(s)

Les prestations comprennent :

- La mise à dispositions de bennes, le transport, l'évacuation vers les exutoires désignés par la collectivité, la gestion des bas de quai des déchetteries et site, ainsi que la mise à disposition d'un transfert pour les déchets de plâtres et de ses dérivés.

Cela concerne les sites :

- La déchetterie de Toul CC de Terres Toulaises
- La déchetterie de Fontenoy-sur-Moselle CC de Terres Toulaises
- Plateforme de déchets verts situées à Dommartin-lès-Toul CC de Terres Toulaises
- Plateforme de déchets verts situées à Bois-de-Haye CC de Terres Toulaises
- Projets de nouvelles plateformes déchets verts CC de Terres Toulaises
- La déchetterie Rive Gauche à Messein CC de Moselle et Madon
- L'Appoint tri à Neuves Maisons CC de Moselle et Madon
- La déchetterie d'Allain CC du Pays de Colombey et du Sud Toulais.
- Les bennes à déchets verts de Flavigny, Frolois, Marron, Méréville, Messein, Pierreville, Pulligny, Richardménil, Sexey-aux-Forges, Thélod, Viterne.

En variante :

- Une plate-forme de transit Citraval pour les déchets de plâtres et de ses dérivés.



Les exutoires désignés à ce jour sont :

Tout venant :

-LORVAL sis RD 904 à TOUL pour les déchetteries de Allain, Fontenoy-Sur-Moselle et Toul.

-L'incinérateur de LUDRES pour la déchetterie de Messin

Les exutoires autres ne sont pas encore désignés et le seront au démarrage du marché.

2. Les moyens matériels utilisés (descriptif technique et photo, âge des bennes ...)

A. Matériels de stockage

Pour ce marché nous prévoyons la mise en place de 97 bennes neuves de tailles adaptées aux déchets et au hauteur de quai des différentes déchetteries.

Nous avons pu valider cela après les visites que nous avons effectué sur l'ensemble des déchetteries et les point d'apport.

Vous trouverez en annexe une plaquette de présentation des bennes avec photo et dimension.

	10	20	30	30TC	
Toul	4	2	19	1	26
Messin	4	1	12		17
Allain	4		11	1	16
Divers		21	5		26
	12	24	47	2	85
Fontenoy	2	1	8	1	12 (À partir du 18 décembre 2019)
					97

Nous disposons d'un parc de plus de 1 100 bennes chez CITRAVAL

L'importance de notre parc de bennes nous permet de répondre rapidement à tout besoin pour la bonne exécution de nos marchés.

Dans le cas où une benne serait endommagée et inutilisable sur la déchetterie, celle pourra être remplacé en moins de 2 heures.

Pour la mise en place d'une benne supplémentaire, les délais sont de 24 h après sa demande, voir dans la journée même.

En dehors de ce stock, les délais pour obtenir du matériel neuf ou reconditionnés est de 15 jours.

Le matériel est le stock de bennes pour le secteur du 54 seront stockés sur notre site de Velaine-en -Haye.

L'entretien de nos bennes se fait de manière régulière au travers de notre propre filiale SIRMAT, dont vous trouverez en annexe une présentation.

Grace à notre filiale cela permet de respecter la philosophie du groupe SCHROLL est d'avoir du matériel constamment en bon état et propre.

B. Les véhicules

Nous disposons d'un parc de 46 camions ampli roll chez CITRAVAL et 95 véhicules pour le groupe SCHROLL.

L'ensemble du parc en ampli-roll est de marque SCANIA ou MAN, ils sont tous en EURO 5 ou EURO 6. Fiche descriptive ci-joint en annexe.

Il existe 4 camions ampli-roll en déport ou en relais en cas de pannes ou d'entretien programmé chez CITRAVAL.

En cas de besoin nous pouvons également solliciter les véhicules des autres filiales du groupe SCHROLL.

Avec l'ensemble de ces moyens les véhicules ou les prestations en cours sont remplacés en moins de deux heures.

Chaque véhicule est équipé de dispositif de sécurité, ainsi que de bâches ou de filet.

Pour ce marché nous affecterons 3 véhicules neufs en Euro 6 de marque SCANIA, ou MANN, nous ne manquerons pas de transmettre à la collectivité les certificats d'immatriculation de l'ensemble.

Ces 3 véhicules neufs seront basés sur notre site de Velaine-en-Haye avec les 6 autres Véhicules déjà présent sur le secteur.

La propreté du matériel est un point important pour la société Citraval et nous veillons à avoir du matériel propre en permanence.

C'est pourquoi tous les sites de Citraval disposent d'une aire de lavage et d'une unité de lavage haute pression, des produits de désinfection et de lavage sont à la disposition du personnel.

L'aire de lavage est équipée d'une piste de lavage avec récupération des eaux usées.



Aire de lavage

C. Entretien et réparations des équipements, installation, bennes.

Le groupe Schroll dispose d'un atelier de maintenance permettant l'entretien préventif et curatif des installations et du parc roulant.

Les équipes de maintenance (10 personnes) interviennent sur l'ensemble de nos sites, ils assurent aussi bien la maintenance des installations et des équipements, la grosse maintenance, mais aussi les petites réparations sur les différents contenants, bennes, compacteurs etc...



Véhicules service technique



Atelier maintenance Schroll

Nous confions l'entretien et les réparations de notre parc de bennes à notre société sœur SIRMAT basée à Strasbourg.

La société Sirmat est équipée d'une cabine de grenailage, d'un atelier de tôlerie et de deux cabines de peinture, des petites réparations peuvent être également effectuées par des chaudronniers mobiles.



Les véhicules sont entretenus dans des garages agréés par les constructeurs ou en interne en fonction de la nature des interventions.

3. Les effectifs et formation du personnel pour réaliser la prestation

Dans le cas où Citraval serait retenu sur ce marché, nous reprendrions à conditions que ceux-ci le souhaitent l'ensemble des personnes actuellement affectés sur ce marché.

Dans le cas contraire des chauffeurs serait recruté sur le secteur.

Pour ce marché, ce seront les 9 chauffeurs ampli roll du site de Velaine en Haye qui seront prioritairement sollicités.

Ils sont salariés de la société CITRAVAL et sont formés de manière régulière et qui ont pour la plupart une expérience des collectes de plusieurs années.

Aux vues de l'ensemble des tonnages et du nombre de rotation et en fonction des exutoires ce marché nécessite 3 ETP en moyenne.

Néanmoins en fonction des saisons et de certains jours de la semaine il y a une très forte variabilité des apports en déchetteries et pour cela afin d'avoir une parfaite continuité du service public il se pourra que 5 chauffeurs soient en même temps affectés ponctuellement sur ce marché.

Mais de façon générale nous désignerons trois chauffeurs attitrés à temps complet sur ce marché, cela nous permettra d'avoir des personnes qui connaissent bien les lieux, une qualité de travail constant facilement rectifiable en cas de problème.

Trois autres chauffeurs seront également formés sur ce marché permettant le remplacement en cas d'absence diverses.

En cas de surcharge temporaire et exceptionnel les 36 véhicules et leurs chauffeurs des établissements de Rombas ou de Chavelot pourraient être sollicités.

Les chauffeurs suivent tous les cinq ans les formations suivantes FIMO ou FCOS.

4. Méthodologie d'organisation du travail et planification des activités notamment en cas de jours fériés en semaine.

Notre service transport de Velaine en Haye sera chargé de centraliser les ordres d'enlèvement et d'organiser les différents transports.

Début 2012, et remis à jour fin 2017, nous avons mis en place un nouveau système de gestion des interventions de transport « Pilote » nous permettant d'améliorer notre service.

Chaque chauffeur est doté d'un « Pilote » qui lui indique les prestations à réaliser.

Chaque intervention, retrait et placement de benne, est validé sur le « Pilote ». Cette validation permet également vous envoi en temps réel les informations sur la nature de l'opération réalisée (fax ou mail selon votre demande).

Cette information nous permet également la géolocalisation de toutes nos bennes ampli-Roll.



Avec ce « pilote », le chauffeur peut faire une photo à chaque vidage de bennes et nous pouvons les transmettre à la collectivité pour un contrôle de la bonne exécution du marché.

Le pilote sert également à être en contact téléphonique avec le service transport permettant d'être réactif, de modifier et d'adapter sa charge de travail, de répondre aux imprévus, de signaler tout problème ou panne.

En cas de problème, le chauffeur informe immédiatement le service transport qui se chargera de prendre les mesures correctives.

Déroulement d'un enlèvement de benne :

- Réception de la demande d'enlèvement du responsable de la déchetterie par notre service transport (Téléphone, mail, ou autres...)
- Enregistrement dans le planning des prévisions
- Édition du programme transport dans le pilote.
- Réalisation du transport le jour même dans les 4 heures, 1 heures en cas d'urgence.
- Signature sur le pilote si présence du gardien, transmission automatique par mail via le pilote si c'est le souhait de la collectivité.
- Les enlèvements et mouvements sont transmis en temps réel au service administratif qui suit en permanence le suivi des prestations.
- Chaque Pilote donc chaque camion ampli roll comme toute autre véhicule de la société CITRAVAL est géo localiser sur un écran permettant au service transport de suivre les camions afin d'optimiser le transport.
- Contrôle et saisie des informations.
- Transmission des informations selon le souhait de la collectivité, mail, fax, papier.

En fin de semaine un suivi (selon modèle ci-joint) puis en fin de mois un état récapitulatif, (selon modèle ci-joint) est envoyé, ce modèle reste modulable en fonction des besoins exprimés.

Sur la semaine les transports sont réalisés 6 jours sur 7, de 6h00 à 18h00 du Lundi au Samedi et en fonction des heures d'ouverture des exutoires.

Les différentes bennes sont évacuées dans la mesure du possible en dehors des heures d'ouverture de la déchetterie afin d'avoir un minimum de perturbation.

Dans tous les cas les bennes sont échangées par du vide pour plein permettant ainsi d'avoir toujours toutes les capacités de stockage disponible sur la déchetterie.

Ces horaires nous permettent d'assurer les rotations de bennes en fonction des besoins et notamment dans la mesure du possible, en dehors des heures d'ouverture au public.

En cas de fermeture de l'exutoire, les bennes pleines seront stockées sur notre site de Velaine-en-Haye qui sera dument autorisés.

Pour cela nous avons prévu suffisamment de bennes en réserve pour permettre le fonctionnement des déchetteries dans tous les cas.

Les bennes pleines stockées sur notre site seront vidées dès que l'ouverture des exutoires le permettra.

Nous effectuerons les demande dérogations pour les jours dites Bisons futes en juillet et Aout et le cas échéant, lors de la mise en place de barrières de dégel.

Pour effectuer des rotations en dehors des jours autorisées à la circulation des poids lourd, Dimanche et jours fériés, nous demanderions une autorisation de circuler, dans le cas où elle ne serait pas acceptée un camion Ampli-Roll sera basé le samedi en fin d'après-midi sur la déchetterie de Messin.

Un chauffeur affecté prendra son service sur cette déchetterie et effectuera les rotations nécessaires à l'intérieur de celle-ci.

Un nombre suffisant de bennes vides en débord seront présentes sur la déchetterie.

5. Protocole et plan de sécurité en vigueur dans l'entreprise et en particulier sur le site envisagé.

Les chauffeurs sont équipés de tenues « haute visibilité » conformes aux normes CE.

Un Document unique est rédigé par type de poste, le Document Unique est actualisé tous les ans. Les responsables directs des équipages font fréquemment des visites terrains afin de vérifier si les consignes de sécurité sont respectées.

Chaque accident du travail et chaque accident avec arrêt est analysé avec le Directeur de la société CITRAVAL ou son responsable d'exploitation.

A l'issue de cette analyse un plan d'action est rédigé.

Tous nos salariés (intérimaires ou nouveaux embauchés) sont accueillis systématiquement avant de démarrer leur activité.

Chaque site ou chaque agence a minimum deux secouristes du travail régulièrement formés.

- *Vêtements de travail / EPI :*

Le personnel est équipé des vêtements de travail et EPI suivants :



Référence : IDCC 637



Convention collective de la Fédération des entreprises du recyclage
(Fédérec)

Numéro de convention : 3228

REÇU EN PREFECTURE

le 02/07/2019

CITRAVAL
Application agréée E-legalite.com

99_DC-054-200070563-20190701-2019_R00_01

A. Effectif et politique salariale :



DONNEES SOCIALES

EFFECTIFS permanents et intérimaires		31/12/2016	31/12/2017	31/12/2018
Effectifs permanents		66	80	85
	dont CDI	66	80	85
	dont CDD	0	0	0
	dont contrat d'apprentissage	0	0	0
	dont temps plein	66	73	79
	dont Ouvriers	52	65	68
	dont Employés	4	5	6
	dont Cadres	10	10	11
	dont femmes	8	16	15
% femmes / effectifs totaux		12%	20%	18%
Age Moyen		40,92	41,78	41,86 ans
Ancienneté Moyenne		6,13	4,84	4,41 ans
Taux d'absentéisme		4,49%	4,70%	8,10%
Effectifs intérimaires		6	6	11
EFFECTIFS TOTAUX		72	86	96
ACCIDENTOLOGIE				
No d'accident avec arrêt		4	11	11
Nb jours d'arrêt		152	186	122
Taux de fréquence		39,52	97,61	48,94
Taux de Gravité		1,5	1,65	0,85
FORMATIONS				
Frais pédagogiques		17 559,00 €	14 404,00 €	15 292,50 €
	dont formations de développement de compétences	6 533,00 €	9 868,00 €	6 018,00 €
	dont formations réglementaires	10 966,00 €	4 536,00 €	9 274,50 €
Dépenses totales de formation des salariés		19 367,00 €	25 638,00 €	43 968,44 €
% de dépenses engagées / MS		1,07%	1,17%	2,03%
AXES DE LA POLITIQUE SOCIALE				
1 Adaptation des conditions de travail de nos salariés pour assurer leur santé et sécurité au sein de la société				
2 Adaptation continue et Développement des compétences de nos collaborateurs pour répondre aux attentes de nos clients				
3 Rémunération de l'investissement de nos salariés et de leur contribution à la satisfaction de nos clients				
4 Soutien de nos salariés en cas de difficultés d'ordre personnel				

REÇU EN PREFECTURE

le 02/07/2019

Application agréée E-legalite.com

6. Curriculum vitae du chef d'équipe ou équivalent

Yohann COLIN
Tél : 07.70.05.22.29
Mél : ycolin@citaval.fr
36 ans

RESPONSABLE D'ANTENNE LORRAINE SUD

EXPERIENCES PROFESSIONNELLES

Depuis novembre 2018	Responsable d'antenne Lorraine Sud : Gestion et exploitation collecte et centre de tri, conseiller éco-commercial collectivités : <i>site de Chavelot (88) et Velaine-en-Haye (54).</i>
De septembre 2014 à novembre 2018	Responsable d'exploitation : <i>Gestion centre de tri collecte sélective et déchets industriels, gestion des tournées déchets industriels, collecte sélective, collecte ordures ménagères, suivi matériel roulant.</i>
De juillet 2007 à août 2014	Attaché d'exploitation : <i>Gestion centre de tri collecte sélective et déchets industriels, gestion des tournées déchets industriels, collecte sélective, collecte ordures ménagères, suivi matériel roulant.</i>
De février 2007 à juin 2007	Chargé de mission : <i>gestion tri collecte sélective.</i>
De novembre à janvier 2007	Agent de tri : <i>collecte sélective.</i>

FORMATION

2015 – 2016	Master de Sciences humaines et Sociales, option géographie, aménagement, environnement et développement avec parcours type Management et Ingénierie des Services à l'Environnement – Université de Cergy-Pontoise, 95 CERGY-PONTOISE – Campus Veolia, 95 JOUY LE MOUTIER – Mention assez bien
2012 – 2013	Licence professionnelle, domaine Sciences Economiques et de Gestion, Mention Protection de l'environnement, Spécialité Gestion des Services à l'Environnement (GSE) – UVSQ, 78 MANTES LA JOLIE – Campus Veolia, 95 JOUY LE MOUTIER – Mention très bien.
2002 - 2004	Brevet de Technicien Supérieur Analyse et Conduite d'un Système d'Exploitation (ACSE) – LEGTA des Vosges, 88 MIRECOURT
2002	Baccalauréat Technologique, série Sciences et Technologies de l'Agronomie et de l'Environnement (STAE), option Technologies Animales – LEGTA des Vosges, 88 MIRECOURT

DIVERS

Titulaire du permis A et B, véhicules personnels
Titulaire du CACES « chariots automoteurs catégorie 3 »

REÇU EN PREFECTURE

le 02/07/2019

CITRAVAL
Application agréée E-legalite.com

II. Communication et relation avec le Maître d'Ouvrage

1 Modalités et moyen de communication mis en œuvre (plate-forme informatique, ...)

a. Encadrement :

L'encadrement des chauffeurs est sous la responsabilité directe du responsable de secteur, Monsieur Yohann COLIN qui par ailleurs est également l'interlocuteur pour les relations commerciales et de suivi de contrat.

Les Interlocuteurs

Gestion commerciale

Yohann COLIN

ycolin@citraval.fr

Tél : 03 83 64 62 94

Portable : 07 70 05 22 29

Gestion administrative

Myriam BEZAZ

mbezaz@citraval.fr

Tél : 03 83 64 62 94

Fax : 03 87 67 84 01

Gestion logistique/technique

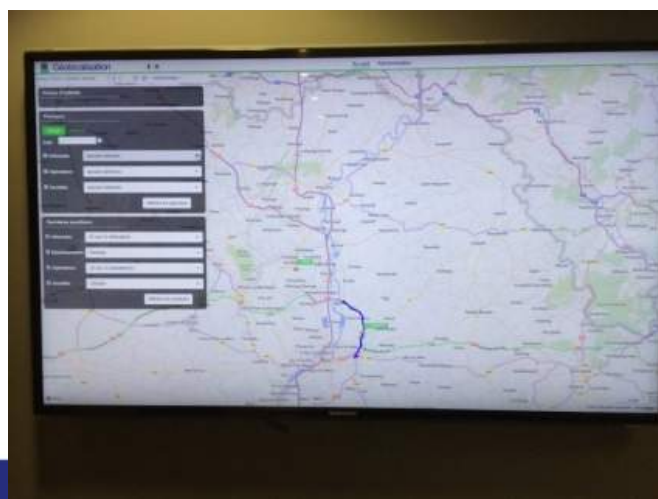
Yohann COLIN

Suivie contrat, interlocuteur.

Yohann COLIN

L'ensemble de notre flotte est équipé de la géolocalisation, cela permet si la collectivité le souhaite avoir, grâce à un code spécifique un accès via un portail internet, accès à notre site de géolocalisation et d'avoir un suivi spécifique pour les prestations effectuées pour son compte en temps réel ou mémoriser et archiver pour une utilisation ultérieure.

Dans tous les cas en cas de besoin nous pouvons fournir l'historique, parcours, horaires, date, identité etc...de nos prestations **via ce système**



Système d'information

Les systèmes d'information (SI) occupent une place de premier ordre dans notre activité. En effet, les SI portent et manipulent les informations nécessaires et vitales à l'accomplissement de nos différentes tâches.

Le groupe Schroll dispose d'un parc d'une centaine de postes et plus de 400 actifs disséminés sur les différents établissements. Citraval est relié au travers d'un réseau privé virtuel, permettant aux collaborateurs d'accéder aux applications, à la messagerie, et aux ressources mises à disposition.

L'expertise des processus métier nous permet de réaliser un ensemble d'applicatifs spécifiques : Nous réalisons la conception et le développement des applications, ce qui nous permet de fournir à nos clients des solutions complètes et adaptées.

Les solutions présentes sont diverses :

- Géolocalisation de la flotte véhicules
- Suivi des travaux client en temps réel
- Conteneur équipé de système embarqué de mesure du niveau de remplissage
- Progiciel de gestion intégré
- Outil d'analyse et de délivrance de statistique
- Portail extranet
- Outil de suivi de tournée

Attentif aux évolutions et à l'importance des technologies, Citraval tend à obtenir un meilleur fonctionnement opérationnel par un usage créatif des technologies de l'information et de la communication

Citraval participe à votre information, -via son site internet www.citraval.fr, par le biais de visites ou encore de réunions- sur les nouveaux éco-organismes, les nouvelles législations, la mise en place de nouvelles filières, les évolutions des marchés, les nouvelles techniques de collecte, de traitement, etc. Ces réunions sont placées sous le label « Global info.

Une initiative pour compléter votre veille technique et réglementaire en matière de gestion des déchets.



2 Modalités de transmission des informations et moyens d'échange avec le Maître d'Ouvrage

En fin de semaine un suivi (selon modèle ci-joint) puis en fin de mois un état récapitulatif, (selon modèle ci-joint) est envoyé à la Communauté de Communes des Terres Toulouses et au COVALOM, ce modèle reste modulable en fonction des besoins exprimés.

Citraval transmettra à la collectivité.

Un compte rendu mensuel dans lequel on retrouvera :

Les tonnages collectés par flux et par déchetteries.
Les nombres et dates de rotations par flux et par déchetterie.
Le bordereau de suivi de déchets
Les incidents de collecte
Les incidents particuliers d'exploitation (pannes,)

L'ensemble de ces données seront transmises sous format papier et sous format informatique.

Un rapport annuel à la fin de chaque année :

L'évolution mensuelle des quantités collectées et nombre de rotations par flux et par déchetterie.
Le kilométrage parcourus
Le comparatif entre l'année écoulée et les années précédentes.
Le bilan économique
Le bilan social (accidents du travail, recours à l'intérim, insertion, primes et autres avantages.
L'organigramme de l'ensemble du personnel affecté aux prestations
Les modifications éventuelles survenues sur l'organisation de la prestation.
Les programmes et perspectives pour l'année à venir.

3 Performances en matière de développement durable

L'ensemble de la collecte en Ampli-Roll sera compenser au travers de notre programme de compensation carbone (e)CO2 dont vous trouverez en annexe ci-joint une présentation (cf. annexe).



Le cout ce programme sera pris en charge par Citraval.

- **Achats**

Nous privilégions les achats éco responsables pour :

- les fournitures de bureaux.
- les produits d'entretien

- **Sensibilisation du personnel**

L'ensemble du personnel est régulièrement sensibilisé à l'importance des éco gestes.

- Economie d'énergie (lumières, chauffage, climatisation, informatique, ...)
- Tri des déchets.

Tous les véhicules affectés aux collectes des déchetteries seront neuf et à la norme Euro 6.

4 Variante : mise à disposition d'un quai de transfert pour le déchargement, le stockage et le rechargement du plâtres en vue de massification

A. Pesage

Le site sera équipé d'un pont bascule régulièrement contrôlé conformément à la réglementation en vigueur. Le contrôle de la compatibilité des apports avec les produits attendus dans le cadre du marché se fera au moment de la procédure de pesée.

La pesée nous permet d'enregistrer les informations nécessaires à la traçabilité et à la gestion administrative :

- Date
- Heure
- Collecteur
- Véhicule
- Provenance
- Poids
- Qualité

Pour faciliter les opérations de pesage et d'identification, des badges seront remis aux collecteurs en nombre suffisant.



Procédure de pesage et de réception

- Paramétrage de badges pour chaque véhicule
- Pesée entrée : le chauffeur badge et saisi au besoin un code provenance à la borne
- Impression sur la borne du ticket d'entrée
- Le chauffeur remet le ticket au contrôleur qualité lors du déchargement
- Le contrôleur scanne le ticket, vérifie les entrants et valide la réception
- Le chauffeur pèse à la sortie et récupère le ticket sur la borne.

Le réceptionnaire est équipé d'un « pilote » (PDA) lui permettant d'enregistrer les informations en temps réel.

Toutes les données de pesée sont transmises automatiquement à notre système d'information.

Le « pilote »



B. Horaires de réception

Le site réceptionne les livraisons du lundi au Vendredi de 8h00 à 18h00. En cas de besoin, les horaires pourront être aménagés en fonction des impératifs de la Collectivité de Commune des Terres Toulouses et du COVALOM et de demandes ponctuelles des collecteurs.

C. Contrôle qualité

Un contrôle visuel de la qualité du plâtre réceptionné est effectué au moment du déchargement.

En cas de qualité non conforme aux produits attendus dans le cadre du marché, la procédure sera la suivante :

- isolement du chargement
- information argumentée + photos à la collectivité

Les mesures à prendre pour régler cette non-conformité seront définies d'un commun accord avec la collectivité.

D. Stockage des flux entrants

Le stockage du plâtre est fait sur un sol bétonné et isolé dans des alvéoles spécifiques, conditions garantissant la bonne valorisation future des matériaux.

Grace à une évacuation continue et régulière du plâtre, les capacités de stockage seront suffisantes pour garantir la continuité complète du service sur le site de Velaine en Haye.

B. Stockage et transfert

Pour la bonne exécution du marché, nous prévoyons d'affecter à temps partiel les moyens humains suivants :

- 1 chefs d'équipes
- 1 responsable d'exploitation
- 1 agent administratif

L'équipement :

Pour la réalisation des prestations demandées, nous disposons et utiliserons les équipements existants suivants :

- Un pont bascule



- Des alvéoles de réception



- 1 pelle à grappin



C. Rechargement

Une fois le volume nécessaire pour le chargement d'une semi-remorque de 90m³ atteint, nous déclencherons le transport du plâtre vers l'exutoire final que vous aurez défini.

Le camion sera pesé avec le système de double pesée : tare et poids brut afin de connaître le poids net. Notre opérateur veillera à atteindre le poids maximum de charge utile, sans dépasser le tonnage réglementaire. Cela nous permettra de vous garantir un chargement optimum du plâtre et ainsi diminuer le nombre de transport entre notre site de massification et l'exutoire final.

D. Suivi administratif

a. Mensuel

Nous vous adresserons mensuellement au plus tard le 10 du mois suivant la période de référence, les documents suivants :

- Le fichier récapitulatif mensuel des pesées par flux et provenances sous forme d'export Excel® des flux, bois A bois B des différentes et par déchetteries. (Format informatique et papier)
Ce fichier sera présenté pour validation à la collectivité au démarrage du marché.
- Le double de l'ensemble des tickets de pesée par apport avec la facture du mois en cours.

b. Annuel

Un rapport annuel d'activité vous sera adressé avant le 1^{er} Avril de chaque année.

Il indiquera pour chaque structure membre (ECPI) :

- Les tonnages réceptionnés par matière et pour chaque déchetterie par flux et par mois, les évolutions de ces données par rapport aux exercices précédents.
- Les effectifs affectés à l'ensemble de ces prestations.
- Les évolutions éventuelles des matériels, des appareils des services.
- les éventuels incidents et les actions correctives associées.

5 Note complémentaire sur l'outil de compaction

Vous trouverez en annexe une présentation d'un outil de compaction mobile, les fichiers permettant le calcul des économies réaliser ou pas.

N'ayant pas la destination des exutoires il nous est impossible de faire le calcul sans ces éléments, avec le fichier joint et les informations que vous aurez à la fin de votre consultation vous pourrez aisément faire les simulations.

Néanmoins ayant deux flux (tout venant) qui sont par ailleurs les plus importants proche de l'exutoire, il assez probable que la solution d'un outil de compaction soit économiquement pertinente.

CITRAVAL exploite 2 engins du même type que la présentation en annexe, nous vous confirmons les performances annoncées par le constructeur.

Par ailleurs ce type d'engin permet également le déplacement des bennes à quai.

Il faut néanmoins savoir les points importants suivant :

- Si utilisation d'un engin avec moteur thermique, il faut songer à la gestion du fuel.
- La compaction des bennes prend du temps. Pendant le fonctionnement de l'engin, c'est un opérateur, souvent un des deux gardiens qui n'est plus opérationnel pour effectuer le conseil auprès des usagers ou à la surveillance du public.

III. Les équipes supports

REÇU EN PREFECTURE

1e 02/07/2019

Application agréée E-legalite.com

99_DC-054-200070563-20190701-2019_R00_01

Nos équipes supports sont basées pour l'ensemble du groupe Schroll à Strasbourg.

1 Les ressources humaines

Le service est garant de la gestion administrative et du développement des Ressources Humaines de l'entreprise. Il conseille la direction quant aux orientations à prendre et veille aux évolutions réglementaires.

Il accompagne au quotidien les responsables de service dans les définitions des besoins, dans les phases de recrutement et d'embauche, puis tout au long de la vie du salarié au sein de la société (évolutions de carrière, formations, ...).

Pro actif, le service Ressources Humaines met à disposition des responsables de services les outils nécessaires au management des salariés.

Il est par ailleurs à l'écoute de l'ensemble des salariés et veille à répondre à leurs besoins au quotidien.

Le service Ressources Humaines est sous la responsabilité d'Estelle SIEFER depuis 2013.



ESTELLE SIEFER
Responsable Ressources Humaines depuis 2013

Titulaire d'une Maîtrise en gestion des entreprises et DESS en ressources humaines, Estelle dispose d'une expérience de plus de 10 ans sur des fonctions de responsable RH dans différentes PME Alsaciennes (secteur Bâtiment / métallurgie).

Portable : 06 11 98 48 18 / e-mail : esiefer@schroll.fr

Elle est secondée par Anne-Laure HEUZE et Camille FPISTER :



ANNE-LAURE HEUZE
Gestionnaire Ressources Humaines

Titulaire d'une Licence Professionnelle GRH, Anne-Laure dispose d'une expérience de 12 ans et a rejoint le groupe Schroll en 2007.



CAMILLE FPISTER
Gestionnaire Ressources Humaines

Titulaire d'un DEES Ressources Humaines, Camille dispose d'une expérience de 8 ans et elle a intégré le groupe Schroll en 2013

Par sa politique salariale de reconnaissance du travail, la société Schroll se positionne au-dessus des pratiques des minimas conventionnels.

Elle veille à récompenser l'implication et la fidélité de ses salariés qu'elle associe à son évolution par les dispositifs de l'intéressement et de la participation aux résultats.

Par ailleurs, Schroll bénéficie d'un Comité d'Entreprise faisant profiter à ses salariés d'un certain nombre d'avantages et de manifestation en cours d'année.

Formations, évolutions internes

La richesse de l'activité de la société est de pouvoir accueillir des personnes sans ou avec peu de qualification mais motivées pour s'investir. Chaque salarié est accompagné à son entrée par un référent pour appréhender dans les meilleures conditions le travail qui lui sera confié et pour avoir accès à toutes les informations qui lui seront utiles au quotidien. Il est offert à tout salarié volontaire et professionnel la possibilité de progresser au sein de son service, ainsi nombre d'agents de valorisation ont pu évoluer sur des postes de conducteurs de machines ou d'engins. Ces possibilités d'évolutions mobilisent les savoirs et stabilisent les ressources.

La société donne une large place à l'adaptation continue et au développement des compétences de ses salariés. En réponse à cet engagement, les efforts de formations vont au-delà des simples obligations légales. À ce jour, le taux de formation de notre personnel s'élève à 42% pour la société Schroll. Il est de 32% en moyenne nationale sur notre branche.



Réglementation et évolution convention collective

Impliquée dans les discussions nationales, la société siège à la commission sociale nationale de la branche d'activité (FEDEREC), qui s'avère être active et reconnue.

Les besoins des entreprises du secteur sont discutés avec les partenaires sociaux et se concrétisent par des accords nationaux de branche (CCN 0637), la convention porte le numéro 3228.

Engagements ressources humaines et actions sociales

La société veille au bien-être de ses salariés, est à leur écoute et leur vient en aide en cas de grandes difficultés dans leur vie personnelle. Un service d'assistante sociale est déployé au sein de la société (spécifique Schroll). Ponctuellement, Schroll intervient en matière de prévention du surendettement ainsi que dans la recherche de logements.

Engagée depuis ses origines en matière environnementale, la société attache depuis plusieurs années une grande importance aux objectifs sociétaux de son activité. Ainsi les engagements suivants ont été pris et sont appliqués :

- Accueil de salariés en situation de handicap allant au-delà des simples obligations légales (plus de 6% de personnel à reconnaissance de handicap),
- Adaptation des postes de travail de deux salariés ayant des restrictions médicales consécutives à un accident de la vie avec l'appui des organismes spécialisés (UGECAM, AGEFIPH...)
- Partenariat avec des entreprises adaptées prenant en charge une prestation définie (espaces verts, fournitures, valorisation...)
- Accompagnement des jeunes en difficultés d'emploi par la signature de contrat Emploi d'Avenir leur permettant d'accéder et de se former à un métier (5 jeunes ayant déjà pu bénéficier de formations qualifiantes), démarche s'inscrivant dans le renouvellement générationnel.
- Soutien à l'apprentissage par l'accueil de jeunes gens inscrits dans des cursus en apprentissages métiers (maintenance des équipements industriels, Qualité Sécurité Environnement...)
- Soutien au développement de la culture par mécénat (l'Illiade)

Réseau RH

Par son implantation historique sur le territoire alsacien et son souhait d'être un réel acteur du développement local, la société Schroll est présente et active au travers d'organes et de réseaux visant à dynamiser le territoire, tel que l'ADIRA ou le Port Autonome de Strasbourg.

2 La communication

Le service Communication est garant de la communication de l'entreprise, tant en interne qu'en externe. Il applique et coordonne la politique de communication du groupe.

De l'accompagnement commercial à la mise en œuvre de la stratégie de communication, le service est en charge de concevoir et piloter des actions auprès des différents publics (Recensement des besoins, recueil et animation des contenus, conception et assurance de la cohérence graphique et des contenus des messages...). Son rôle est donc transversal : communication externe, interne et corporate.

Entre autres missions, voici son rôle :

Accompagnement commercial

- Conception, mise à jour et diffusion des outils d'aide à la vente (plaquettes techniques, dépliants services)
- Accompagnement des clients dans leur communication autour du recyclage (conception, suivi de production, suivi qualité)
- Ciblage et organisation des événements clients dont Schroll est le partenaire
- Pilotage des mailings commerciaux externes en accord avec la Direction

Communication externe

- Suivi des relations avec les journalistes
- Rédaction des brèves et gestion de la photothèque
- Conception et suivi des média plannings et des insertions publicitaires
- Mise à jour des sites internet
- Pilotage (suivi et animation) des écrans de communication externe
- Suivi et animations des partenariats

Communication interne

- Rédaction des informations internes, suivi de leur diffusion
- Diffusion interne des articles de presse
- Pilotage (suivi et animation) des écrans de communication interne

Communication événementielle

- Gestion de la conception et des stocks de matériels événementiels
- Gestion du calendrier annuel des manifestations
- Coordination de la mise en œuvre avec les différents partenaires et prestataires
- Rédaction de contenus informatifs ou promotionnels
- Assurer la mise en œuvre in situ des opérations événementielles
- Proposition d'actions correctrices en cas de difficultés

Exploitation/signalétique interne et externe

- Propositions graphiques et validation des simulations avec la direction
- Suivi de la mise en œuvre des éléments de signalétique (marquage bâtiments, plans de circulation...)
- Suivi des relations avec les prestataires

Le service Communication a été créé en 2010 et compte aujourd'hui 2 personnes permanentes, Caroline FINANTZ et Tiffany HEINTZ.



CAROLINE FINANTZ
Chargée de communication

Arrivée chez Schroll en 2010 elle est diplômée de Toulouse Business School. Caroline dispose d'une solide expérience sur des fonctions de chargée de communication, en agence et chez l'annonceur.

Portable : 06 67 47 88 30 / e-mail : cfinantz@schroll.fr



TIFANY HEINTZ
Chargée de communication

Titulaire d'un mastère en marketing et commercial, Tiffany travaille depuis 2016 au sein de la société Schroll.

Téléphone : 03 88 40 58 11 / e-mail : theintz@schroll.fr

Le service dispose également de ressources externes : un réseau de graphistes «Free-lance», maîtrisant tous les logiciels de CAO et la chaîne graphique dans son ensemble.

Le service communication embrasse plusieurs missions, dont voici quelques exemples :

- Élaboration des plans de communication
- Élaboration de plans de communication externes
- Prestation complémentaire à la gestion des déchets
- Élaborations de supports de communication
- Conseils techniques (choix des supports, des matériaux, ...)
- EMS conteneurs bois, impressions papier recyclé,
- Diffusion de contenus
- Visites des sites et accompagnement pédagogique
- Organisation de réunions d'information pour nos clients (Global Info, ...)

Les réunions Global Info sont organisées régulièrement par l'entreprise Schroll. En fonction des évolutions réglementaires, des innovations en matière de tri, collecte et valorisation des déchets, la fréquence est d'une réunion tous les ans ou tous les deux ans. Sur les centres de tri, Schroll organise sous forme de demi-journée de travail, des échanges et des rencontres.



REÇU EN PREFECTURE

1e 02/07/2019

CITRAVAL
Application agréée E-legalite.com

99_DC-054-200070563-20190701-2019_R00_01

3 L'informatique

Les systèmes d'information (SI) occupent une place de premier ordre dans l'activité du groupe Schroll. En effet, les SI portent et manipulent les informations nécessaires et vitales à l'accomplissement des tâches et objectifs du groupe.

La révolution des usages numériques au sein du métier du recyclage a poussé Schroll à se doter d'une direction des systèmes d'information composée de 4 personnes.

Son responsable, Robert DANNENMULLER, supervise une équipe pluridisciplinaire dont les principales missions/fonctions sont :

- Le centre de service
- La gestion des opérations
- La gestion technique
- La gestion des applications



ROBERT DANNENMULLER
Directeur des Systèmes d'Information

Il a rejoint la société Schroll en juin 2018. Sa double compétence en gestion et informatique ainsi qu'une longue expérience dans ces deux domaines lui permet aujourd'hui de mettre tout son savoir-faire au service du développement de solutions dédiées au Groupe Schroll.

Téléphone : 03 88 40 58 12 - email : rdannenmuller@schroll.fr

Il s'appuie également sur les compétences de Xavier EHRET, administrateur Systèmes et réseaux :



XAVIER EHRET
Administrateur Systèmes et Réseaux

Fort de 13 années d'expérience dans l'administration des systèmes et des réseaux, Xavier gère pour le groupe Schroll la sécurité et la pérennité du système d'information depuis 2012. Ses compétences lui permettent de faire évoluer les systèmes, améliorer leur efficacité ou encore le confort des utilisateurs.

Téléphone : 03 88 40 58 10 - email : xehret@schroll.fr

L'infrastructure

Afin de garantir l'accès et la sécurité des données, Schroll s'est doté d'un système de haute disponibilité en 2014. Formant un véritable PCA (Plan de continuité d'activité), les données et services sont répliqués en temps réel dans une deuxième salle blanche. Les points forts de cette infrastructure :

- Réplication en temps réel
- Réseaux redondants
- Réduction des RPO et RTO
- Locaux sécurisés
- Audit des salles blanches en 92%



Les applications principales

Schroll fournit à ses collaborateurs les applications les plus récentes dans le domaine informatique. Les applications métiers sont conçues et développées par nos services dans le but de répondre à nos exigences. Le cœur du système s'appuyant sur un ERP garantissant une centralisation des informations du métier. Notre système d'information nous aide au quotidien dans toutes les missions.

Le groupe Schroll dispose d'un parc d'une centaine de postes et plus de 400 actifs disséminés sur les différents établissements de la société. Les établissements sont reliés au travers d'un réseau privé virtuel, permettant aux collaborateurs d'accéder aux applications, à la messagerie, et aux ressources mises à disposition.

L'expertise des processus métier nous permet de réaliser un ensemble d'applicatifs spécifiques : Schroll réalise la conception et le développement des applications, ce qui lui permet de fournir à ses clients des solutions complètes et adaptées.

Ces solutions présentes ou à venir sont diverses :

- Géolocalisation de la flotte véhicules
- Suivi des travaux client en temps réel
- Progiciel de gestion intégré
- Outil d'analyse et de délivrance de statistique
- Portail extranet
- Outil de suivi de tournée

La solution SI s'articule autour de systèmes innovants comme le Pilote[®], outil de centralisation et assistant personnel accompagnant le chauffeur et les réceptionnistes chantier.

Attentif aux évolutions et à l'importance des technologies, le groupe Schroll tend à obtenir un meilleur fonctionnement opérationnel par un usage créatif des technologies de l'information et de la communication.

IV. Développement durable

REÇU EN PREFECTURE

le 02/07/2019

CITRAVAL
Application agréée E-legalite.com

99_DC-054-200070563-20190701-2019_R00_01

Les moyens et l'organisation mis en œuvre pour la bonne réalisation du marché permettront d'obtenir de bonnes performances en matière de protection de l'environnement.

La proximité du centre de tri des producteurs de déchets permet de limiter les émissions de CO2 liées aux livraisons des collectes sélectives.

- **Transport vers les filières**

Nous veillerons à optimiser les chargements (camions de grande capacité, compaction, chargement à l'aide de chariots à godet ou grappin) ce qui réduira le nombre de rotations et donc de camions sur les routes.

- **Compensation carbone**

Les rejets équivalents CO₂ Liés aux déplacements de nos équipes commerciales et techniques sont compensés dans le cadre de notre programme (e)CO₂.

- **Achats**

Nous privilégions les achats éco responsables pour :

- les fournitures de bureaux.
- les produits d'entretien

- **Sensibilisation du personnel**

L'ensemble du personnel est régulièrement sensibilisé à l'importance des éco gestes.

- Economie d'énergie (lumières, chauffage, climatisation, informatique, ...)
- Tri des déchets
- Compostage du marc de café

V. ANNEXES



REÇU EN PREFECTURE
le 02/07/2019

Application agréée E-legalite.com

99_DC-054-200070563-20190701-2019_R00_01

Annexes

- Fiches techniques véhicules
- Fiches techniques matériel
- Tableau de suivi
- Présentation SIRMAT
- Présentation outil de compaction mobile
- Photothèque sites de collecte

1. Fiches techniques matériel

2. Fiches techniques véhicules

3. Tableaux de suivi

4. Présentation SIRMAT

5 Présentation outil de compaction

Pièces administratives

- CCAP
- CCTP



CITRAVAL
Le recyclage de vos déchets

REÇU EN PREFECTURE

le 02/07/2019

Application agréée E-legalite.com

99_DC-054-200070563-20190701-2019_R00_01

Offre tarifaire

- **Actes d'engagement**
- **DQE**



CITRAVAL REÇU EN PREFECTURE
Le recyclage de vos déchets

le 02/07/2019

Application agréée E-legalite.com

99_DC-054-200070563-20190701-2019_R00_01

Présentation du Groupe



CITAVAL REC U EN PREFECTURE
Le recyclage de vos déchets le 02/07/2019
Application agréée E-legalite.com

8 rue de l'Industrie
67118 GEISPOLSHEIM

Tel : 03.88.39.81.81
Fax : 03.88.55.51.19

QUALIFICATION  UTAC ARROSSIER

STE SCHROLL CITRAVAL
6 Rue de Cherbourg
67026 STRASBOURG Cedex

A L'attention de :
Mr Christophe Trautmann

DEVIS N° : JCD 20190007

➡ Carrossage sur châssis 26T Marque à préciser

Véhicule équipé impérativement de :

Prise de mouvement :
Boîte de vitesse : A confirmer après étude
Feux orange latéraux obligatoires
Cabine : A confirmer après étude
Echappement : A confirmer après étude
Véhicule remorquant : oui ou non

Empattement :
PTAC : ..,000 T
Essieu AV : A confirmer après étude
Essieu AR : A confirmer après étude
Porte à faux : A confirmer après étude

Concessionnaire :

➡ Appareil à Bras Multilift



REÇU EN PREFECTURE

le 02/07/2019

20T

Application agréée Etegalite.com

Glouissante

99_DC-054-200070563-20190701-2019_A00_01

CHIB	Couleur HIAB noir, RAL 9005, finition standard
WBMI	Buzzer de sécurité intégré dans la commande FlexControls™
<i>Si verrouillage hydraulique arrière ouvert</i>	
WABU	Buzzer de sécurité extérieur lors de la manipulation
CCDH	Câble répéteur pour information B.A.E. sur le tableau de bord 10 mètres
LIEY	Anneaux de levage pour manipulation de l'appareil par élingues de série
EMDR	Clef de secours hydraulique permettant de relâcher la pression dans les vérins
MASU	Béquille de sécurité pour maintenance
FHDE	Crochet boulonné, couleur jaune RAL1016
CVFC	Position du distributeur vertical avant en dos cabine
OPFR	1 Manuel opérateur en Français
FLEX	Manipulateur en cabine de seconde génération
HLOS	Verrouillages hydrauliques arrière
HH1425	Hauteur d'accrochage 1425mm
MH 230	Hauteur de montage 230mm
RRPY	Couleur jaune sur rouleaux arrière, RAL1016
LHPY	Couleur jaune sur verrous arrière hydrauliques, RAL1016
MSRL	Verrouillage châssis arrière - demi-lune
Options	
Type de crochet	
FHWE	Crochet soudé au lieu de boulonné
Verrouillage hydraulique avant	
Position du distributeur	
CVSM	Horizontal au milieu de l'appareil au lieu de vertical dos cabine Peinture
Options pour montage d'une grue	
Équipement du châssis de l'appareil	
BSFR	Support de berce additionnel à l'avant du bras, Support pour manipulateur
Équipement de pilotage supplémentaire	
Fonction complémentaire	
FASP	Vitesse rapide standard
FSEP	Système automatique de coupure de vitesse rapide en fin de dépose du caisson e complémentaire
Fonction de pilotage de la barre anti-encastrément	
CUBW	Commande de BAE avec réduction de pression et valve de contrôle
Fonction de pilotage d'une porte	
Commandes de remorques Kits de plaques de fixation	
MPRE	Kit de plaques de montage Renault, largeur châssis 850mm Kits additionnels pour
Boulonnerie de plaque avec traitement DACROMET®	
Accessoires Réservoirs supports	
OT75	Réservoir 75 litres avec kit de fixation
GAVA	Vanne d'isolement 2"

Potence coulissante type S :



- La potence coulissante permet d'avoir une plus grande amplitude de longueur de caisson.
- La course de la potence est de 900mm
- Le moulage en acier des structures critiques améliore la rigidité ,accroît la durée de vie et permet des économies de poids.
- Le soudage au robot est une garantie de régularité et de grande qualité

Vérouillage hydraulique arrière :



- Le verrouillage hydraulique arrière fait partie du standard du bras, il permet de bloquer la berce en addition du crochet de la potence.

Rouleau arrière évasé :



- La forme des rouleaux arrière est très importante pour garantir la sécurité et l'efficacité du chargement de benne. Les rouleaux arrière HIAB, Multilift sont conçus dans ce sens.

Fixation boulonnée intégrale :



- Le bras multilift est relié sur le châssis du porteur par des plaques de fixation entièrement boulonnées. Tout cordon de soudure est donc supprimé.
Lors du montage la peinture du bras ne peut donc être altérée.

Bloc distributeur hydraulique :



- Le distributeur hydraulique du bras est complètement caréné par un carter de protection PVC amovible.
Le distributeur est totalement réglable en hauteur.

Commande en cabine :



- Le manipulateur de seconde génération du bras est placé en cabine de manière fixe ou détachable à la demande du client. Il peut intégrer des fonctions complémentaires comme la séquence automatique du bras, la vitesse rapide et des fonctions hydraulique complémentaires.

Peinture d'usine :



- Les bras Multilift sont intégralement peints en usine grâce à leur système de fixation boulonné. L'intégralité du bras y compris la structure inférieure est donc peinte avec une qualité de peinture type automobile.

Supports de berce :



- Les bras Multilift sont équipés de support de berce sur leur châssis (minimum 3) ce qui permet une excellente stabilité du caisson sur la structure du bras.

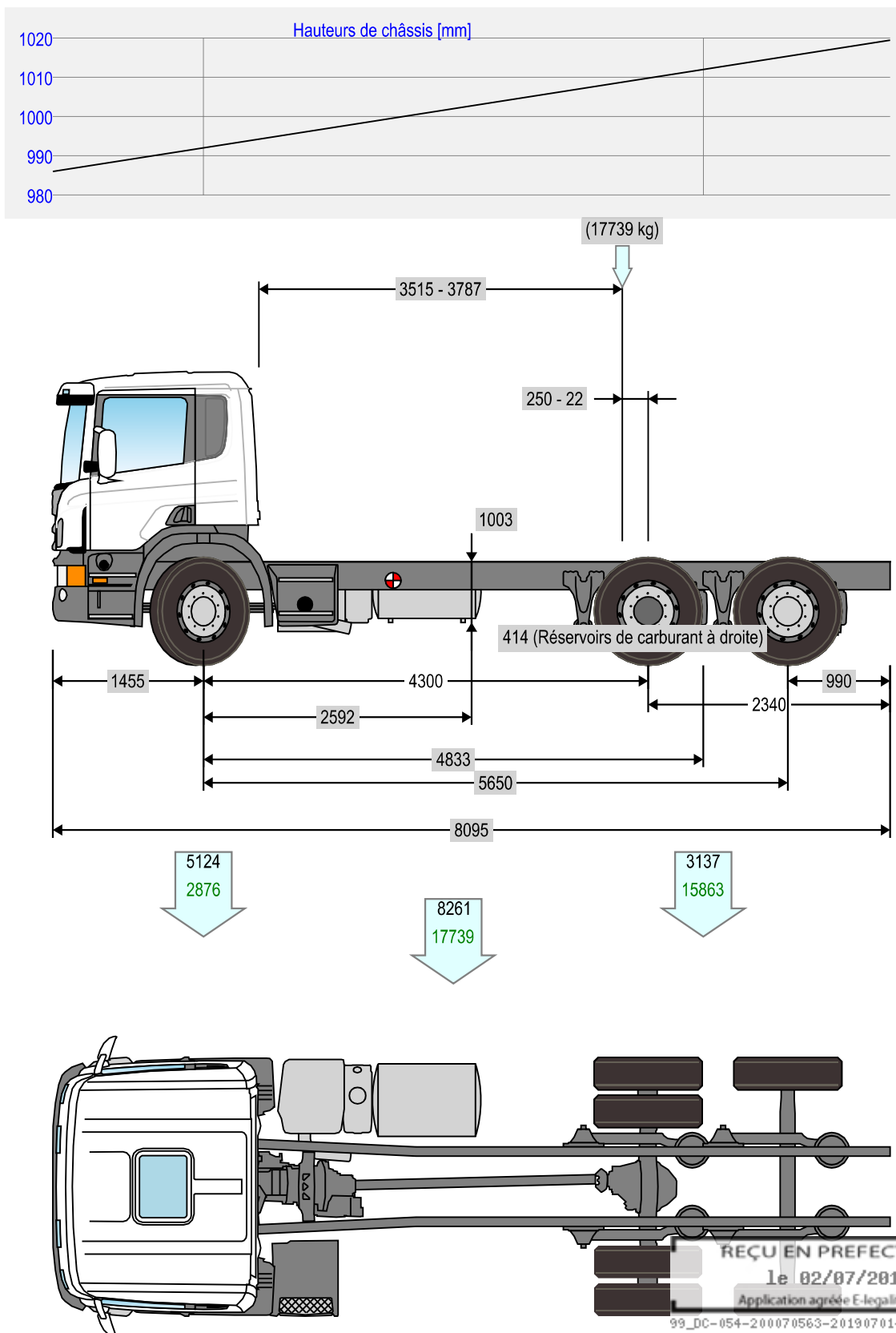
- Réservoir hydraulique 75 litres HIAB avec filtration
- Huile hydraulique
- Pompe hydraulique 80 cm³ LEDUC,
- Ailes simple plastique anti-projection
- Coffre à outils plastique 800mm
- Panier à filet zingué longueur : 1000mm à 1200mm
- Bavettes anti-projection pour ailes arrière
- Casquette de protection de feux arrière aluminium larmé
- Porte outils type sandow fixé sur ailes arrière
- Porte cône
- 2 Phares de travail arrière châssis 30 kmh + 1 Feux
- Barre anti-encastrement repliable hydrauliquement

Offre N°
 Etabli par
 Remarque 1

 Client
 Date 25/02/2014

A n'utiliser que de façon indicative. Sujet à modifications.

Moteur	DC13 116	Rapport de démultiplication	3.08
Régime moteur final	GRS905R	Dimension des roues motrices	315/80R22.5
Ponts	R780	Coefficient de traînée aérodynamique	0.760



Offre N°
Etabli par
Remarque 1Client
Date 25/02/2014

A n'utiliser que de façon indicative. Sujet à modifications.

Simuler le parcours

Parcours 1 350 km, Chaussée très dure, 89 km/h, 0 arrêts/100km, 0 h inactif, Non applicable
Caractéristiques du carburant Swedish EC1 diesel - sulphur free (818 kg/m³)

Caractéristiques du véhicule

Type de châssis LB6X2HNA
Moteur DC13 116, 370 hp (Euro 6), EGR/SCR
Régime moteur final GRS905R
Ralentisseur R3500
Modifier le programme OptiCruise
Ponts R780
Rapport de démultiplication 3.08
Type de cabine CP16L
Pare-chocs Pare-chocs rehaussé
Déflecteur d'air de toit sans
Déflecteur d'air latéral sans
Empattement 4300
Poids technique maxi AV 8000 (3X29 AM950)
Poids technique maxi AR 19000 (11500+7500) (AIR 2 ADA1100 ASA700)
Blocage de différentiel Avec
Porte-à-faux AR 2340
Réservoirs de carburant
Côté droit 300G
Côté Gauche sans
Position Surbaissée
Sortie d'échappement centrale, à l'arrière
Batteries Côté Gauche
Protection latérale pare-cyclistes sans
Protection du bord avant sans
AV
Pneu 1 315/80R22.5 Regional Steer Goodyear, 22.5x9.00 (Acier)
AR
Pneu 1 315/80R22.5 Regional Drive Goodyear, 22.5x9.00 (Acier)
Pneu 2 315/80R22.5 Regional Steer Goodyear, 22.5x9.00 (Acier)

REÇU EN PREFECTURE

1e 02/07/2019

Application agréée E-legalite.com

99_DC-054-200070563-20190701-2019_R00_01

Offre N°
Etabli par
Remarque 1

Client
Date 25/02/2014

A n'utiliser que de façon indicative. Sujet à modifications.

REÇU EN PREFECTURE
le 02/07/2019

Application agréée E-legalite.com

99_DC-054-200070563-20190701-2019_R00_01

Offre N°
Etabli par
Remarque 1Client
Date 25/02/2014

A n'utiliser que de façon indicative. Sujet à modifications.

Moteur	DC13 116	Rapport de démultiplication	3.08
Régime moteur final	GRS905R	Dimension des roues motrices	315/80R22.5
Ponts	R780	Coefficient de traînée aérodynamique	0.760

Performances maxi

Puissance maxi en ch par tonne	44.8
Vitesse la plus basse en marche AR [km/h]	2.6
Aptitude au gravissement de côtes [%]	17.9
Aptitude au démarrage [%]	16.3

Performances à la vitesse de croisière

Parcours	1
Poids total roulant [kg]	8261
Vitesse de croisière [km/h]	89
Rapport engagé	12=6H
Régime du moteur [tr/min]	1393
Aptitude au gravissement de côtes [%]	9.3
Accélération de 0 à la vitesse de croisière [s]	25

Consommation de carburant

Consommation de carburant [l/100 km]	21.8
Fuel cons. (avg.) [l/100 km]	21.8
Consommation d'AdBlue [l/100 km]	0.6
Total fuel cons. (avg.) [l/100 km]	21.8
Total AdBlue cons. (avg.) [l/100 km]	0.6
Vitesse moyenne en km/h	89.0

Haut. [mm]

<i>Cabine:</i>	
Toit	2832 (2768)
Marchepied	481 (411)
<i>Châssis:</i>	
Essieu AV	992 (928)
Essieu AR	1012 (979)

Garde au sol [mm]

Essieu AV	261 (238)
Essieu AR (entraîné)	254 (221)
Pare-chocs	400 (328)
Réservoirs de carburant Coté droit	414 (364)
Sortie d'échappement	274 (218)

Angles [°]

angle d'attaque	17 (14)
angle de fuite	44 (42)
Angle de pente	18 (15)

Divers

Poids effectif sur les essieux avant [%]	62
Poids effectif sur l'ensemble des essieux directeurs [%]	62

ATTENTION ! La consommation de carburant résultante ne doit être utilisée que pour comparer les différences en pourcentage de consommation de carburant entre différentes configurations de véhicules.

Offre N°
Etabli par
Remarque 1Client
Date 25/02/2014

A n'utiliser que de façon indicative. Sujet à modifications.

Moteur	DC13 116	Rapport de démultiplication	3.08
Régime moteur final	GRS905R	Dimension des roues motrices	315/80R22.5
Ponts	R780	Coefficient de traînée aérodynamique	0.760

Poids [kg]	AV	AR	Total
Poids du châssis	5455	3075	8530
Poids supplémentaire (Châssis)	-331	62	-269
Poids à vide	5124	3137	8261
Charge utile	0	0	0
Charge	5124	3137	8261
Poids total maxi	8000	19000	26000
Marge de réserve	2876	15863	17739

REÇU EN PREFECTURE

le 02/07/2019

Application agréée E-legalite.com

99_DC-054-200070563-20190701-2019_R00_01

Offre N°
Etabli par
Remarque 1Client
Date 25/02/2014

A n'utiliser que de façon indicative. Sujet à modifications.

Moteur	DC13 116	Rapport de démultiplication	3.08
Régime moteur final	GRS905R	Dimension des roues motrices	315/80R22.5
Ponts	R780	Coefficient de traînée aérodynamique	0.760

RDW Off-road vehicle classification version 1.0

Toutes roues motrices Non

ou

La moitié au moins des roues sont motrices	Non
Le camion peut gravir une pente de 25 %, sans remorque	Oui (50)
Le camion est équipé d'un blocage de différentiel	Oui
Le camion répond au moins à 4 des 6 exigences suivantes:	Non
- angle d'attaque $\geq 25^\circ$	Non (13)
- angle de fuite $\geq 25^\circ$	Oui (40)
- Angle de pente $\geq 25^\circ$	Non (13)
- garde au sol mini sous l'essieu AV ≥ 250 mm	Non (238)
- garde au sol mini sous l'essieu AR ≥ 250 mm	Non (221)
- garde au sol mini entre les essieux ≥ 300 mm	Non (193)

Conclusion:

Le véhicule est conforme aux normes tout-terrain catégorie N3G selon les directives 70/156CEE et 2007/46CE, ainsi que le règlement N°3 ECE

REÇU EN PREFECTURE

le 02/07/2019

Application agréée E-legalite.com

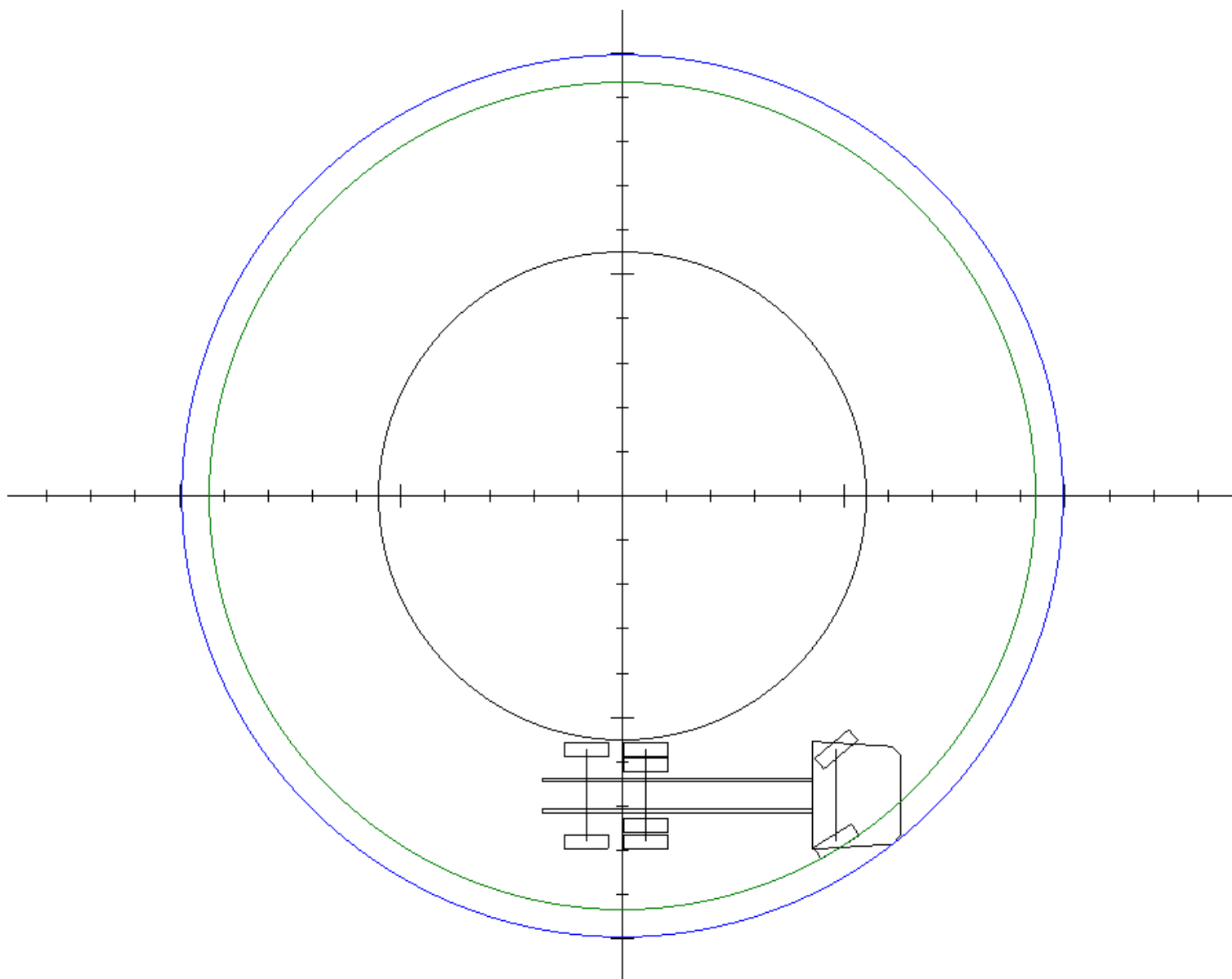
99_DC-054-200070563-20190701-2019_R00_01

Offre N°
Etabli par
Remarque 1

Client
Date 25/02/2014

A n'utiliser que de façon indicative. Sujet à modifications.

Rayon intérieur	5507 mm
Rayon de braquage	9331 mm
Rayon extérieur	9952 mm
Balayage, porte-à-faux	-640 (-491)



NOTRE SERVICE BACS RECYCLAGE



www.citraval.fr

Suivez-nous sur  Groupe Schroll



CITRAVAL
Le recyclage de vos déchets

REÇU EN PREFECTURE
le 02/07/2019

Application agréée E-legalite.com

99_DC-054-200070563-20190701-2019_R00_01

NOTRE SERVICE:

VOUS ACCOMPAGNER POUR UNE GESTION EFFICACE DE VOS DÉCHETS

CITRAVAL VOUS PROPOSE DES SOLUTIONS SUR-MESURE :



1

Le choix du bon matériel

En fonction de la nature et du volume de vos déchets mais aussi de la place disponible sur votre site, une large gamme de bacs recyclage vous est proposée pour répondre à tous vos besoins de stockage provisoire.

Nous disposons d'un stock important de bacs pour une disponibilité rapide.

2

Le vidage de vos bacs

Il peut être organisé soit par la mise en place d'un abonnement soit à la demande :

Vous pouvez nous contacter par téléphone du lundi au vendredi de 7h30 à 18h ou encore par mail.

BETTING | 03.87.04.15.89 | transport.betting@citaval.fr

CHAVELOT | 03.29.29.81.86 | transport.chavelot@citaval.fr

ROMBAS | 03.87.67.84.08 | transport@citaval.fr

SARRALTROFF | 03.67.07.95.65 | transport.sarraltroff@citaval.fr

TOUL | 03.83.64.62.94 | transport.toul@citaval.fr

BACS ACCESSIBLES = INTERVENTIONS EFFICACES

REÇU EN PREFECTURE

le 02/07/2019

Application agréée E-legalite.com

99_DC-054-200070563-20190701-2019_R00_01

UNE GAMME COMPLÈTE

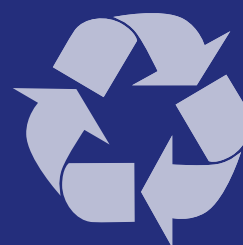
POUR RÉPONDRE À TOUS VOS BESOINS DE STOCKAGE



NOS SERVICES PLUS

- L'entretien, la réparation et le nettoyage de nos bacs sont réalisés par nos propres équipes.
- Les bacs en fin de vie sont systématiquement recyclés.

CITRAVAL RECYCLE
LES BACS EN FIN DE VIE



DONNÉES TECHNIQUES

Volume	120 L	240 L	360 L	500 L	660 L	770 L	1100 L
Poids à vide	8 kg	12 kg	22,5 kg	38 kg	40 kg	43 kg	50 kg
Charge maximale	60 kg	110 kg	160 kg	240 kg	310 kg	360 kg	510 kg
Roues	2 roues, Ø 200 mm Axe traité anti corrosion			4 roues, Ø 200 mm 2 avec frein			
Dimensions H x L x P (mm)	932 x 480 x 553	1003 x 580 x 738	1098 x 583 x 880	1135 x 1360 x 655	1213 x 1373 x 780	1365 x 1373 x 780	1354 x 1373 x 1073

REÇU EN PREFECTURE

le 02/07/2019

Application agréée E-legalite.com

99_DC-054-200070563-20190701-2019_R00_01

BAC VERRE



Bac présenté avec serrure et opercule verre (options).

	120 L	240 L
Poids à vide	8 kg	12 kg
Dimensions H x L x P (mm)	932 x 480 x 553	1003 x 580 x 738
Charge maximale	60 kg	110 kg

Pour une utilisation optimale de vos bacs, nous vous remercions de respecter la charge maximale autorisée.

BACS BIODÉCHETS



	120 L	240 L
Poids à vide	8 kg	12 kg
Dimensions H x L x P (mm)	959,5 x 480 x 554	1067 x 580 x 735
Charge maximale	110 kg	160 kg



Nous vous proposons également une caisse palette avec couvercle 100% étanche et gerbable (dim. 780 H x 200 L x 1000 P mm, charge maximale 510 kg).

OPTIONS

- Serrure à gravité / triangulaire
- Dispositif d'attelage
- Opercules verre / papiers / emballages
- Fourreaux pour chariot élévateur
- Ouverture du couvercle par pédale
- Puce RFID

REÇU EN PREFECTURE

le 02/07/2019

Application agréée E-legalite.com

99_DC-054-200070563-20190701-2019_A00_01

UNE BONNE SIGNALÉTIQUE POUR FACILITER LE TRI DE VOS DÉCHETS

UN CODE COULEUR SPÉCIFIQUE À CHAQUE TYPE DE DÉCHET
POUR FACILITER LE GESTE DE TRI :

Les couvercles
de nos bacs sont de
couleurs différentes :

- Bleu pour le papier / carton
- Jaune pour le plastique
- Vert pour les déchets non dangereux



Notre service communication
vous accompagne dans le marquage
de vos bacs.

**Parlez-en à votre
conseiller éco-commercial.**



Exemple de
personnalisation.

REÇU EN PREFECTURE
le 02/07/2019

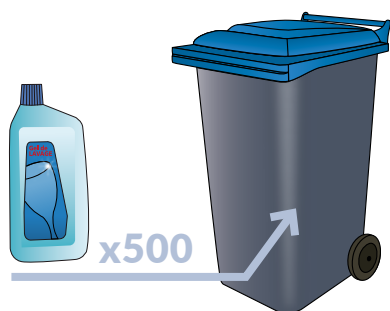
Application agréée E-legalite.com

99_DC-054-200070563-20190701-2019_A00_01

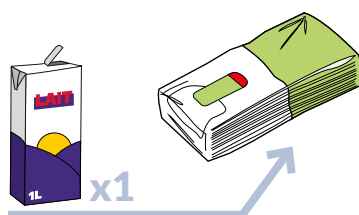
NE PERDONS RIEN TRANSFORMONS TOUT !

UNE GESTION POSITIVE DES DÉCHETS PERMET DE PRIVILÉGIER
4 TYPES DE VALORISATION : PAR RÉEMPLOI/RÉUTILISATION,
MATIÈRES, BIOLOGIQUE OU ÉNERGÉTIQUE.

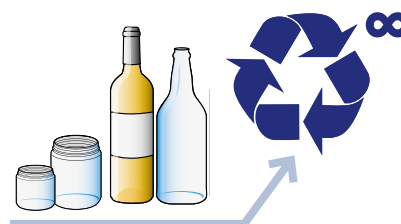
Le saviez-vous ?



- 500 flacons de produits d'entretien deviennent 1 bac recyclage



- 1 brique de lait devient 1 paquet de mouchoir



- Le verre se recycle à l'infini

Et le tri multiflux, où en êtes-vous ?

Pour répondre aux nouvelles exigences réglementaires, toute entreprise produisant des déchets dans le cadre de son activité a pour obligation de séparer les déchets suivants des autres déchets :

- Papiers-cartons
- Métaux
- Plastique
- Bois
- Verre



**RAPPEL :
PENSEZ AU TRI
DE VOS DÉCHETS
DE BUREAUX**

Pour en savoir plus,
contactez votre
conseiller éco-commercial.



BETTING | 23 rue des Genêts | 57800 BETTING | Tél. 03 87 04 15 89
CHAVELOT | Rue de la Sofam | 88150 CHAVELOT | Tél. 03 29 29 81 86
ROMBAS | Chemin de Ramonville | 57120 ROMBAS | Tél. 03 87 67 84 08
SARRALTROFF | Rue de Sarrebourg | 57400 SARRALTROFF | Tél. 03 67 07 95 65
TOUL | Pôle industriel Toul Europe - secteur A - 651 rue Guy Pernin | 54200 TOUL | Tél. 03 83 64 62 94



LES BENNES

UNE GAMME COMPLÈTE
POUR STOCKER ET TRANSPORTER
VOS DÉCHETS



www.citraval.fr

Suivez-nous sur  Groupe Schroll



CITRAVAL Application agréée E-legalite.com
Le recyclage de vos déchets

REÇU EN PREFECTURE
le 02/07/2019

99_00-054-200070563-20190701-2019_R00_01

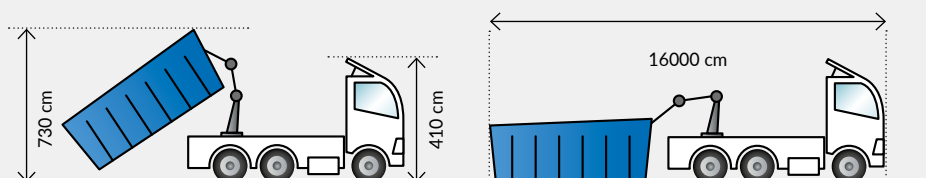
UNE GAMME COMPLÈTE

POUR RÉPONDRE

À TOUS VOS BESOINS DE STOCKAGE

DONNÉES TECHNIQUES

ENCOMBREMENT TYPE



Type	BENNE 10	BENNE 20			BENNE 30		
		ouverte	à toit coulissant	à couvercles	ouverte	à toit fixe	à toit coulissant
Contenance en m ³	7/10	18/20	18/20	17/20	28/32	28/32	28/32
Longueur en mm	6500	6500	6500	6500	6500	6500	6500
Largeur en mm	2500	2500	2500	2450	2500	2500	2500
Hauteur en mm	1000	1500	1700	1750 hauteur de trappes 1250	2500	2600	2650
Poids moyen à vide en tonnes	1,8	2,2	2,8	2,2	2,7	3,0	3,3

BENNE 10

OUVERTE



BENNE 20 ÉTANCHE

À TOIT COULISSANT



REÇU EN PREFECTURE

le 02/07/2019

Application agréée E-legalite.com

99_DC-054-200070563-20190701-2019_R00_01

BENNE 20

OUVERTE



À COUVERCLES



À TOIT COULISSANT



RÉDUISEZ VOS COÛTS DE TRANSPORT !

- **Choisir le bon matériel de stockage de vos déchets**
Nous vous conseillons sur le meilleur choix de matériels de stockage provisoire.
- **Charger correctement les bennes peut générer des économies substantielles**
Mieux trier et mieux charger, c'est optimiser le chargement et profiter au maximum du volume utile. Et en plus, vous faites un geste éco-citoyen en réduisant les émissions de CO₂.
- **Attendre que les bennes soient vraiment pleines avant de nous en confier le vidage**
Vous diminuez ainsi la fréquence d'enlèvement de vos déchets et faites des économies !

BENNE 30

OUVERTE



À TOIT FIXE



À TOIT COULISSANT



Le chargement peut se faire par les 2 portes arrières.

IMPORTANT

**BIEN CHARGER LES BENNES,
C'EST GARANTIR
LA SÉCURITÉ DE TOUS**

Pensez à vérifier que la charge de vos bennes soit bien répartie et que leur chargement ne dépasse pas leur hauteur ; vous garantissez ainsi la sécurité de vos collaborateurs et celle de nos usagers.

REÇU EN PRÉFECTURE

le 02/07/2019

Application agréée E-legalite.com

99_DC-054-200070563-20190701-2019_R00_01

NOTRE MÉTIER

ASSURER UNE GESTION COMPLÈTE ET DURABLE DE VOS DÉCHETS

Cette gestion comprend notamment :

- la location du matériel
- la collecte et l'acheminement des déchets sur les sites de traitement
- le traitement de vos déchets

Et pour répondre précisément à vos besoins, l'enlèvement de vos déchets se fait à la demande ou sous forme d'abonnement.



Citraval,
une société du groupe Schroll.

Depuis sa création en 1892, Schroll privilégie le recyclage comme mode de traitement des déchets.

Ainsi, notre activité permet de protéger notre environnement et de préserver nos ressources naturelles.

AVEC LE PROGRAMME (e)CO₂ AMÉLIOREZ VOTRE PERFORMANCE ENVIRONNEMENTALE !

Les émissions carbone liées au transport de vos déchets peuvent être intégralement compensées au travers du programme (e)CO₂.

Une innovation du groupe Schroll.

NOTRE SERVICE

L'ENTRETIEN DES MATÉRIELS PAR NOS PROPRES ÉQUIPES

Attentifs à la qualité de nos prestations et à la réactivité de nos services, nous disposons de nos propres équipes pour l'entretien et la réparation des matériels.



BETTING | 23 rue des Genêts | 57800 BETTING | Tél : 03 87 04 15 89
CHAVELOT | Rue de la Sofam | 88150 CHAVELOT | Tél : 03 29 29 71 86
ROMBAS | Chemin de Ramonville | 57120 ROMBAS | Tél : 03 87 67 84 08
SARRALTROFF | Rue de Sarrebourg | 57400 SARRALTROFF | Tél : 03 67 07 95 65
TOUL | Pôle Industriel Toul Europe | Secteur A | 651, rue Guy Pernin | 54200 TOUL | Tél : 03 83 64 62 94



LA BORNE RECYCLAGE

UNE GAMME COMPLÈTE
POUR STOCKER ET TRANSPORTER
VOS DÉCHETS



www.citraval.fr

Suivez-nous sur  Groupe Schroll



CITRAVAL Application agréée E-legalite.com
Le recyclage de vos déchets

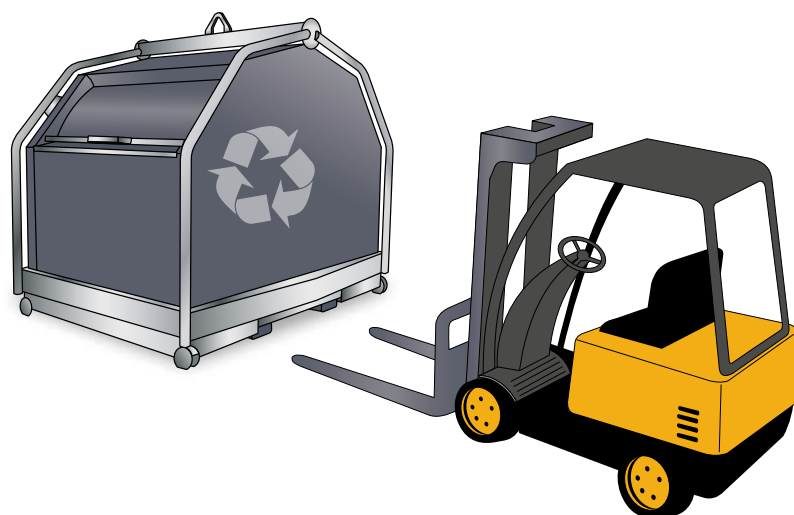
REÇU EN PREFECTURE
le 02/07/2019

99_00-054-200070563-20190701-2019_R00_01

UN OUTIL INDISPENSABLE POUR LA GESTION ÉCONOMIQUE DE VOS DÉCHETS

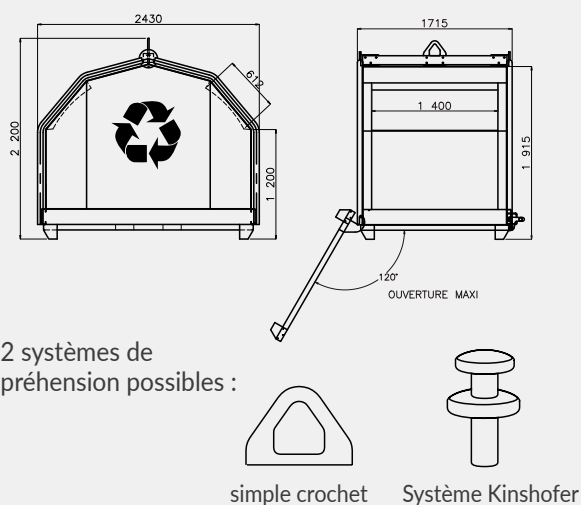
CHARGEMENT, STOCKAGE ET DÉCHARGEMENT FACILITÉS

- Tablette d'appui
- Large ouverture par clapets coulissants
- Trappe avec poignée ergonomique
- Contenance hermétique
- Verrouillage des couvercles possible par cadenas
- Ouverture totale du fond lors des vidages permettant une évacuation complète et rapide
- Déplacement avec un simple chariot élévateur



DONNÉES TECHNIQUES

ENCOMBREMENT TYPE



La borne recyclage est homologuée CE.

CARACTÉRISTIQUES

Ouverture de chargement (mm)	1400 x 612
Volume de stockage	5 m ³
Charge utile maximale	1500 kg
Poids à vide	600 kg
Encombrement au sol (mm)	2430 x 1715
Matériau	tôle galvanisée peinte
Système d'ouverture	par pédale

VIDAGE DE LA BORNE RECYCLAGE



REÇU EN PREFECTURE
le 02/07/2019
Application agréée E-legalite.com

DESIGN INNOVANT

- Forme originale et dynamique brevetée
- Contenance hermétique
- Large ouverture par clapets coulissants
- Arceaux extérieurs pour une protection parfaite de la borne
- Ouverture totale du fond lors des vidages permettant une évacuation complète

PERSONNALISATION À LA CARTE

La borne recyclage, dont la forme originale et dynamique est brevetée, est proposée par défaut en 3 coloris standards qui correspondent à 3 types de déchets :



LES PAPIERS-CARTONS



LES FILMS PLASTIQUE



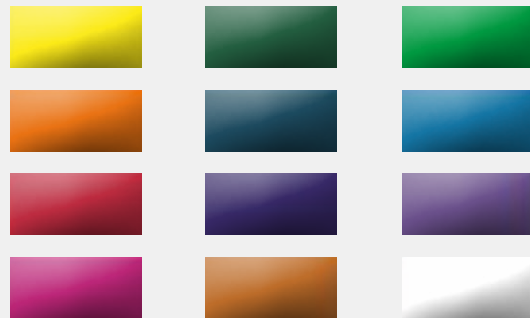
LES DÉCHETS NON DANGEREUX (DND)

Mise en peinture spécifique, ashésivage particulier...la borne recyclage se personnalise à l'envi.

Elle offre une large surface de communication pour véhiculer des messages, tant en termes de consignes de tri que de communication institutionnelle !



LE LAQUAGE : Coloris RAL au choix



REÇU EN PREFECTURE
le 02/07/2019
Application agréée E-legalite.com

NOTRE MÉTIER

ASSURER UNE GESTION COMPLÈTE ET DURABLE DE VOS DÉCHETS

Cette gestion comprend notamment :

- la location du matériel
- la collecte et l'acheminement des déchets sur les sites de traitement
- le traitement de vos déchets

Et pour répondre précisément à vos besoins, l'enlèvement de vos déchets se fait à la demande ou sous forme d'abonnement.



Citraval,
une société du groupe Schroll.

Depuis sa création en 1892, Schroll privilégie le recyclage comme mode de traitement des déchets.

Ainsi, notre activité permet de protéger notre environnement et de préserver nos ressources naturelles.

AVEC LE PROGRAMME (e)CO₂ AMÉLIOREZ VOTRE PERFORMANCE ENVIRONNEMENTALE !

Les émissions carbone liées au transport de vos déchets peuvent être intégralement compensées au travers du programme (e)CO₂.

Une innovation du groupe Schroll.

NOTRE SERVICE

L'ENTRETIEN DES MATÉRIELS PAR NOS PROPRES ÉQUIPES

Attentifs à la qualité de nos prestations et à la réactivité de nos services, nous disposons de nos propres équipes pour l'entretien et la réparation des matériels.



BETTING | 23 rue des Genêts | 57800 BETTING | Tél : 03 87 04 15 89
CHAVELOT | Rue de la Sofam | 88150 CHAVELOT | Tél : 03 29 29 71 86
ROMBAS | Chemin de Ramonville | 57120 ROMBAS | Tél : 03 87 67 84 08
SARRALTROFF | Rue de Sarrebourg | 57400 SARRALTROFF | Tél : 03 67 07 95 65
TOUL | Pôle Industriel Toul Europe | Secteur A | 651, rue Guy Pernin | 54200 TOUL | Tél : 03 83 64 62 94



LES MATÉRIELS

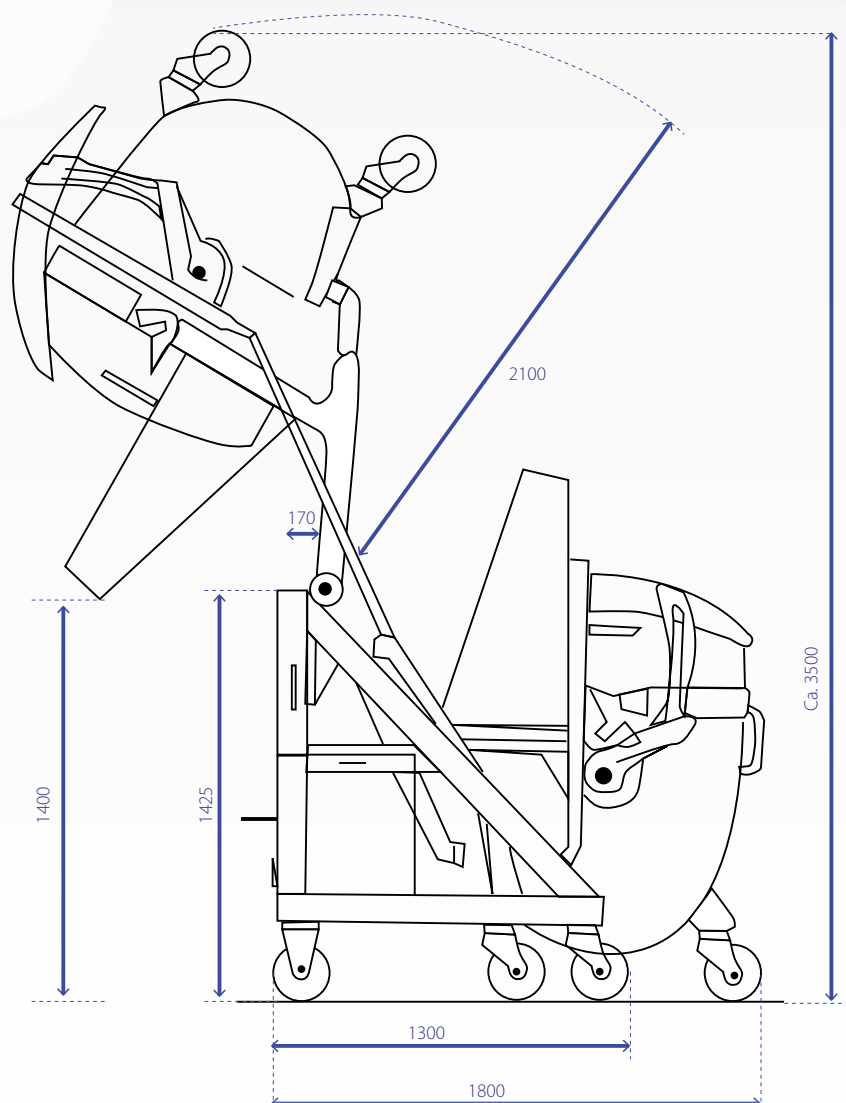
BASCULEUR

Il en existe différents types selon le matériel à vider



BASCULEUR

IL EN EXISTE DIFFÉRENTS TYPES SELON LE MATÉRIEL À VIDER



BETTING | 23 rue des Genêts | 57800 BETTING | Tél : 03 87 04 15 89
CHAVELOT | Rue de la Sofam | 88150 CHAVELOT | Tél : 03 29 29 71 86
ROMBAS | Chemin de Ramonville | 57120 ROMBAS | Tél : 03 87 67 84 08
SARRALTROFF | Rue de Sarrebourg | 57400 SARRALTROFF | Tél : 03 67 07 95 65
TOUL | Pôle Industriel Toul Europe | Secteur A | 651, rue Guy Pernin | 54200 TOUL | Tél : 03 83 64 62 94



LES MATÉRIELS

COMPACTEUR MONOBLOC



Document non contractuel : dans un souci d'amélioration constante de nos produits, nous nous réservons le droit d'effectuer des changements techniques sans préavis.

© Citraval 2018 - 0009

www.citraval.fr

Suivez-nous sur  Groupe Schroll



COMPACTEUR MONOBLOC

MATÉRIEL EN LOCATION

Marques

- Hussmann
- L&M

Modèles

- SPB 20 SEL
- GL

Volume utile

- Environ 20 m³

Couleur

- Couleur Bleu RAL 5002

Chargement

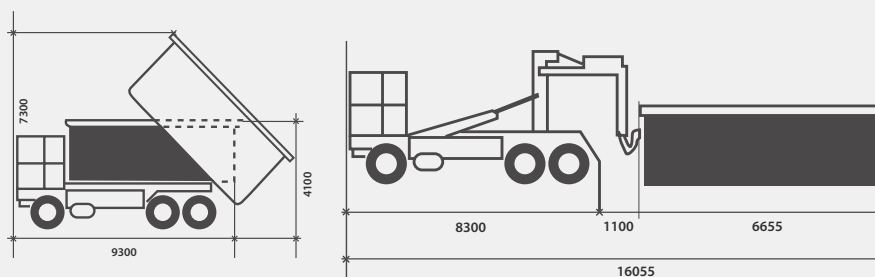
- À quai
- Au sol

Équipement de base

- Double anneau de préhension
- Anneau côté trémie escamotable
- Rouleaux avant-arrière
- Compteur horaire
- Voyant 3/4 plein
- Griffe anti-refoulement
- Inverseur de phases

Options

- Commande marche/arrêt à distance
- Trémie de chargement
- Basculeur intégré ou non



Dimension du compacteur	Largeur : 2550 mm Longueur : 6760 mm Hauteur : 2580 mm
Puissance	5,5 Kw / 16 A / 34 tonnes
Durée du cycle (avant et arrière)	57 secondes
Dimension de la trémie (droite standard)	1860 x 1860 mm
Dimension de la chambre de compaction	1860 x 1500 mm
Volume par cycle (sans trémie)	1,04 m ³
Volume par heure (théorique)	122 m ³
Alimentation	3 phases + neutre + terre

BETTING | 23 rue des Genêts | 57800 BETTING | Tél : 03 87 04 15 89
 CHAVELOT | Rue de la Sofam | 88150 CHAVELOT | Tél : 03 29 29 71 86
 ROMBAS | Chemin de Ramonville | 57120 ROMBAS | Tél : 03 87 67 84 08
 SARRALTROFF | Rue de Sarrebourg | 57400 SARRALTROFF | Tél : 03 67 07 95 65
 TOUL | Pôle Industriel Toul Europe | Secteur A | 651, rue Guy Pernin | 54200 TOUL | Tél : 03 83 64 62 94



LES MATÉRIELS

COMPACTEURS ST SEL

POSTE FIXE COURT



www.citraval.fr

Suivez-nous sur  Groupe Schroll



REÇU EN PREFECTURE

le 02/07/2019

Application agréée E-legalite.com

99_DC-054-200070563-20190701-2019_A00_01

COMPACTEUR ST SEL - POSTE FIXE COURT

Marque

- Hussmann

Modèle

- Poste fixe ST SEL et caisson détachable

Volume utile

- Environ 30 m³

Couleur

- Couleur Bleu RAL 5002

Chargement

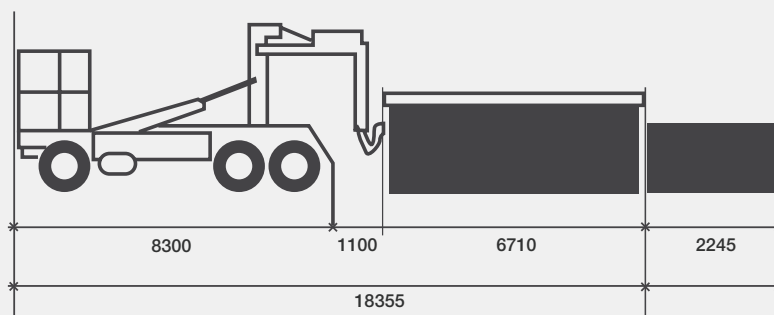
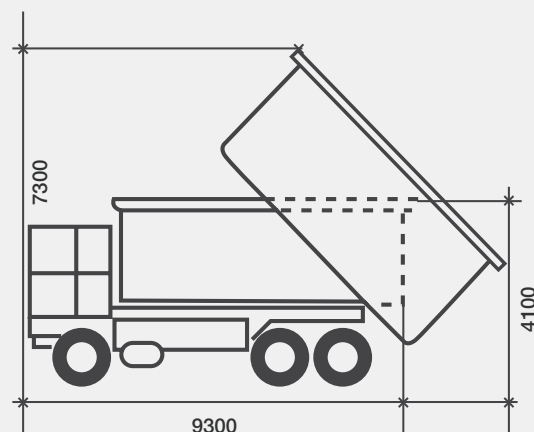
- à quai
- Au sol

Équipement de base

- Caisson de compaction de 30m³
- Compteur horaire
- Voyant 3/4 plein
- Griffes anti-refoulement
- Rails de guidage au sol

Options

- Commande marche/arrêt à distance
- Trémie de chargement
- Basculeur



Dimension du compacteur	Largeur : 2 116 mm Longueur : 2 245 mm Hauteur : 1 590 mm
Dimension du conteneur	30 m ³ / Largeur : 2 500 m
Longueur totale du compacteur avec le conteneur en mm	8 955
Puissance	5,5 Kw / 16 A / 34 tonnes
Durée du cycle (avant et arrière)	59 secondes
Dimension de la trémie (droite avant) en mm	2 200 x 1 900
Dimension de la chambre de compaction en mm	1 500 x 1 900
Volume par cycle (sans trémie)	1,04 m ³
Volume par heure (théorique)	90 m ³

BETTING | 23 rue des Genêts | 57800 BETTING | Tél : 03 87 04 15 89

CHAVELOT | Rue de la Sofam | 88150 CHAVELOT | Tél : 03 29 29 71 86

ROMBAS | Chemin de Ramonville | 57120 ROMBAS | Tél : 03 87 67 84 08

SARRALTROFF | Rue de Sarrebourg | 57400 SARRALTROFF | Tél : 03 67 07 95 65

TOUL | Pôle Industriel Toul Europe | Secteur A | 651, rue Guy Pernin | 54200 TOUL | Tél : 03 83 64 62 94



**DECHETTERIE DE
TABLEAU REPORTING
MOIS DE FEVRIER 2019**

Date	Lieu de livraison	MATIERE	N° bon de pesée	Poids	Immatriculation	Commentaires	Prix
01/02/2019							
04/02/2019							
05/02/2019							
07/02/2019							
08/02/2019							
08/02/2019							
11/02/2019							
14/02/2019							
14/02/2019							
15/02/2019							
15/02/2019							
20/02/2019							
22/02/2019							
26/02/2019							
26/02/2019							
26/02/2019							
28/02/2019							

- €



www.sirmat.fr



> TRAITEMENT DE SURFACE

(grenailage, métallisation, peinture industrielle, tôlerie)

> ENTRETIEN ET RÉPARATION DE CONTENEURS MÉTALLIQUES

> DÉVELOPPEMENT ET COMMERCIALISATION DE CONTENEURS DE COLLECTE

MAJ : 16/07/2013



Une société du groupe schroll

26 rue de Cherbourg F-67100 Strasbourg Tél. +33 (0)3 88 39 20 98



99_DG-054-200070563-20190701-2019-000-01
Fax +33 (0)3 88 39 24 18 www.sirmat.fr

Qui sommes-nous ?

Un savoir-faire technique à votre service

Basée à Strasbourg en France, Sirmat est spécialisée dans le traitement de surface, l'entretien et la réparation de conteneurs et la commercialisation de matériel de stockage provisoire.

Nous apportons tout notre savoir-faire technique au service des artisans, des industriels, des entreprises et des collectivités les plus exigeantes.

Des infrastructures de haute technologie, une équipe de 10 collaborateurs professionnels et un parc de véhicules en nom propre sont nos atouts pour assurer souplesse et réactivité aux professionnels les plus exigeants.

Avec nos collaborateurs, nous portons une attention constante et permanente à la garantie d'un travail de haute qualité, respectueux des délais impartis et réalisé dans le respect des normes environnementales en vigueur.

Notre zone d'intervention couvre le grand est de la France.



Nos expertises

Le traitement de surface

Sirmat réalise les opérations de traitement de surface de toute pièce métallique : pièces mécaniques, huisseries métalliques, tôles, tubes, châssis de camions, plateaux, citernes, bennes, ...

Un résultat professionnel et impeccable est garanti grâce aux différentes étapes qui s'adaptent à chacune des pièces traitées :

- grenaillage,
- métallisation,
- peinture industrielle,
- peinture de carrosserie,
- tôlerie.



Nos expertises

Entretenir et réparer des conteneurs d'apport volontaire

Cette activité complémentaire se réalise au sein de nos ateliers pour les réparations importantes : nous rapatrions les conteneurs sur notre site équipé d'installations modernes, performantes et respectueuses des normes environnementales.

En cas de réparations plus légères et d'entretien préventif, nous disposons d'un camion-grue et d'une benne atelier qui nous permettent, après balisage de la zone d'intervention, de réaliser en toute autonomie sur site ces opérations préventives et de réparation pour tout type de conteneur d'apport volontaire (aérien, enterré, semi-enterré...), par exemple :

➤ Conteneur aérien

- Mesa,
- Villiger....



➤ Conteneur enterré

- Villiger
- Sulo
- Astech...



Nos expertises

Développer et commercialiser des matériels

Parce que l'innovation fait partie de notre culture, nous développons et commercialisons du matériel de stockage provisoire pour les déchets des industries ou des collectivités locales.

La borne recyclage 5m³

Indispensable pour la gestion économique des déchets recyclables.

- Homologuée CE,
- Capacité de 5m³,
- Design innovant,
- Personnalisation à la carte...



Le Tube - conteneur semi-enterré

Conteneur semi-enterré pour la collecte des biodéchets

- Collecte sur le principe de l'échange
- Étanchéité garantie à 100%
- Installation simple et rapide



Nouvel igloo bois/métal 4 et 5m³

- Coloris métal et bois à la carte
- Clapet silencieux
- Trappe spécifique facilitant l'accès pour les personnes à mobilité réduite ou les personnes de petite taille (1,20m hauteur)



Bennes ampliroll toutes contenances

De 10m³ à 30m³, ouvertes, à toit coulissant ou encore à couvercle...

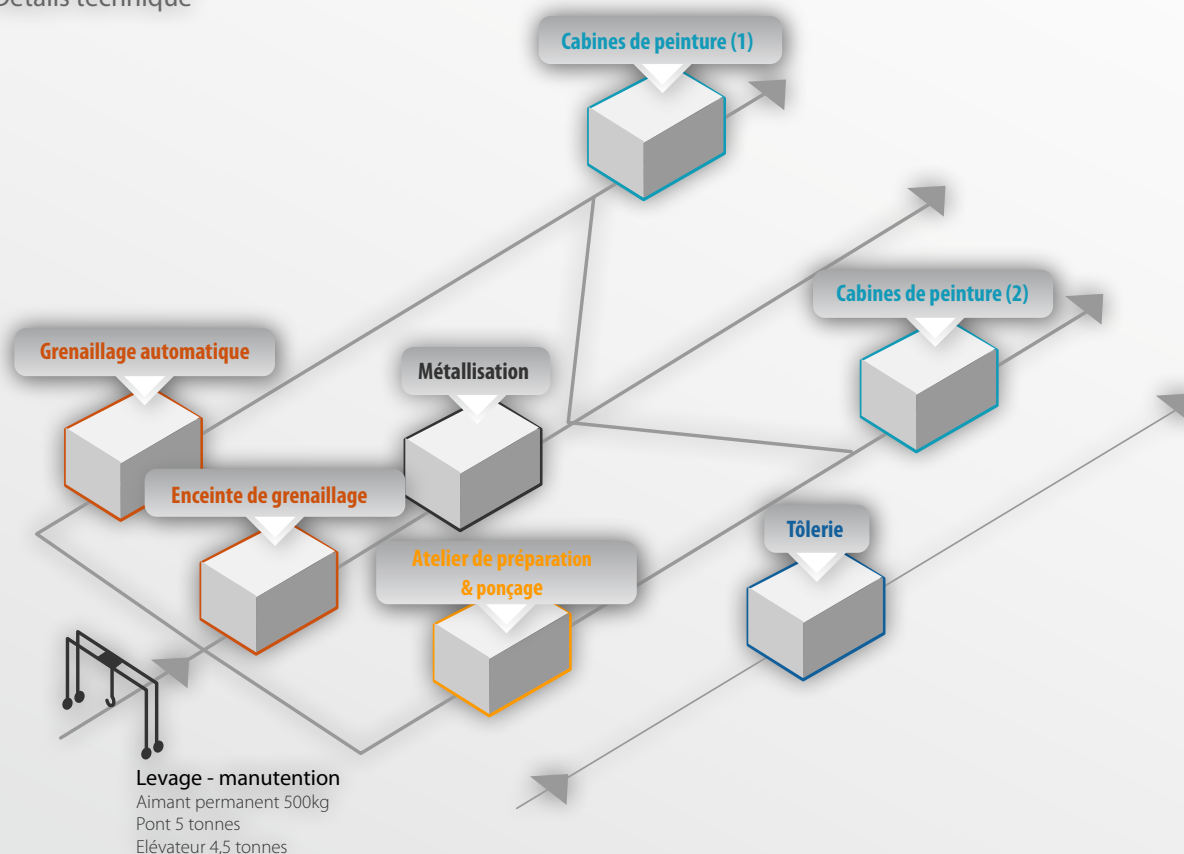
Nos moyens

Répondre précisément aux exigences de nos clients

10 collaborateurs professionnels sont mobilisés
sur un site de 8000 m² équipé d'installations modernes et performantes.



Détails technique



Enceinte de grenaillage

Longueur 10m
Largeur 6m
Hauteur 5m

Grenailleuse automatique

Longueur 6m
Largeur 2,1m
Hauteur 0,5m

Cabines de peinture

1 - Longueur 15m
Largeur 5m
Hauteur 4,5m

2 - Longueur 10m
Largeur 5m
Hauteur 5m

Nos moyens

L'équipement industriel

► Une cabine de grenaillage et une grenailleuse semi-automatique

Sirmat s'appuie sur des machines fiables, à microbilles ou à grenaille angulaire, permettant différentes finesses de décapage.



► Deux cabines de peintures

Pompes airless, pompes airmix, pistolets à godet, pistolet à buses...



► Un atelier de réparation de 1700m²

Ainsi qu'un atelier de tôlerie pour la mise aux normes, la maintenance et la remise en état des conteneurs.



► Une aire de stockage



► Un pont roulant de 5 tonnes



► Une flotte de véhicules dédiés

- 2 camions ampliroll (dont 1 camion grue)
- 1 benne atelier
- 1 véhicule léger



► Deux chariots élévateurs de 4,5 tonnes



Nos références

► Industries et entreprises



► Collectivités



Contact

Plan d'accès

SIRMAT
26 rue de cherbourg
67100 STRASBOURG

Tél : 03 88 39 20 98
Fax : 03 88 39 24 18

contact@sirmat.fr



SIMULATION POUR PACKMAT TYPE PK404 - PK421 - PK451



Source Clients	Source Packmat System (*)	Déchets Verts (Branchages)	Déchets Verts (Mélangés)	Encombrants	Cartons	Bois	Métaux divers	TOTAL
Données avant compactage								
	X	Taux de compactage	50%	50%	70%	40%	45%	51 %
X		Tonnages annuels						Tonnes
	X	Tonnage moyen						Tonnes (Moyenne)
X		Nombre de rotations annuelles						Rotations
X		Distance du lieu de traitement (A/R en Km)						Km (Moyenne)
		Total Aller/retour lieu de traitement						Km
		Consommation de Gasoil (base 30 l / 100Km)						Litres
	X	Coût d'une rotation						Euros (Moyenne)
		Coût des rotations						Euros
Résultats et économies après compactage								
		Tonnage moyen.						Tonnes (Moyenne)
		Gains en Nombre de rotation						Rotations
		Gains en Nombre de Kilomètre						Km
		Gains sur les litres de gasoil						Litres
		Economies sur les rotations						Euros

Client :	Déchetterie :	Année :
----------	---------------	---------

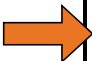

(*)Sources Packmat System: ADEME , Packmat System, et données client Packmat System. Pour des bennes 30 m3

0	Année:	0
---	--------	---

Résultats et économies après compactage			
Tonnage moyen.	Tonnes (Moyenne)	A1	
Gains en Nombre de rotation	0 Rotations	A2	
Gains en Nombre de Kilomètre	0 Km	A3	
Gains sur les litres de gasoil	0 Litres	A4	
Economies sur les rotations	0 €uros	A6	

Choix du matériel			
PK404 Compacte  10 €	PK421 Compacte et Déplace  Coût horraire d'entretien et de fonctionnement (*) 12 €	PK451 Compacte et Déplace  14 €	

(*) Sur une base de 500 heures par an

Amortissement matériel			
 Prix du PACKMAT PK404-C	94 000 €	Prix H.T(**)	M
 Prix horaire du coût d'entretien et de fonctionnement	10 €	€uro	N Choix matériel
Nombre Rotation de benne après compactage	0	Rotations	P A2
Temps passé pour compacter avec le Packmat	0	Heures <small>5 mn/benne x 3 x nbre de benne</small>	Q
Taux horaire utilisateur <small>0 € quand le gardie effectue l'opération de compactage</small>	0,00 €	€uro	R L x Q
Coût d'entretien et de fonctionnement <small>Montant incluant les opérations de maintenance et le carburant</small>	0	€uro	T A3- I
Economies sur les rotations en tenant compte des couts entretiens	0 €	€uro	V A6- S
Coût annuel pour un amortissement matériel sur 5 ans	18 800 €	€uro	W M / 5 ans
Economies annuelles tenant compte de l'amortissement	-18 800 €	€uro	X V - W
Retour sur investissement en Mois (*)	0	Mois	Y M / V x 12 mois
Retour sur investissement en Année (*)	#DIV/0!	Année	Z M / V

(*) Hors amortissement

(**) Prix donnés à titre indicatif, seul un devis engage Packmat System

Annexe

Photothèque :

Sites de collecte

I. Communautés de Communes des Terres Toulaises

1. Déchetterie de Toul :



2. Déchetterie de Fontenoy sur Moselle :



II. Communautés de Communes du Pays de Colombey et Sud Toulais

1. Déchetterie d'Allain :



III. Communautés de Communes de Moselle et Madon

1. Déchetterie de Messein :



2. Appoint tri de Neuves Maisons :



REÇU EN PREFECTURE
le 02/07/2019
Application agréée E-legalite.com

3. Points d'apport déchets verts :

A. Flavigny-sur-Moselle :



B. Frolois :



C. Maron :



D. Méréville :



E. Messein :



F. Pierreville :



G. Pulligny :



H. Richardménil :



I. Sexey-aux-Forges :



J. Thélod :



K. Viterne :



REÇU EN PREFECTURE

le 02/07/2019

Application agréée E-legalite.com

99_DC-054-200070563-20190701-2019_R00_01